



Öffentliche Auflage

Zonenplan Lehn

1 : 2'000

Öffentliche Auflage vom bis

Von der Gemeindeversammlung beschlossen am

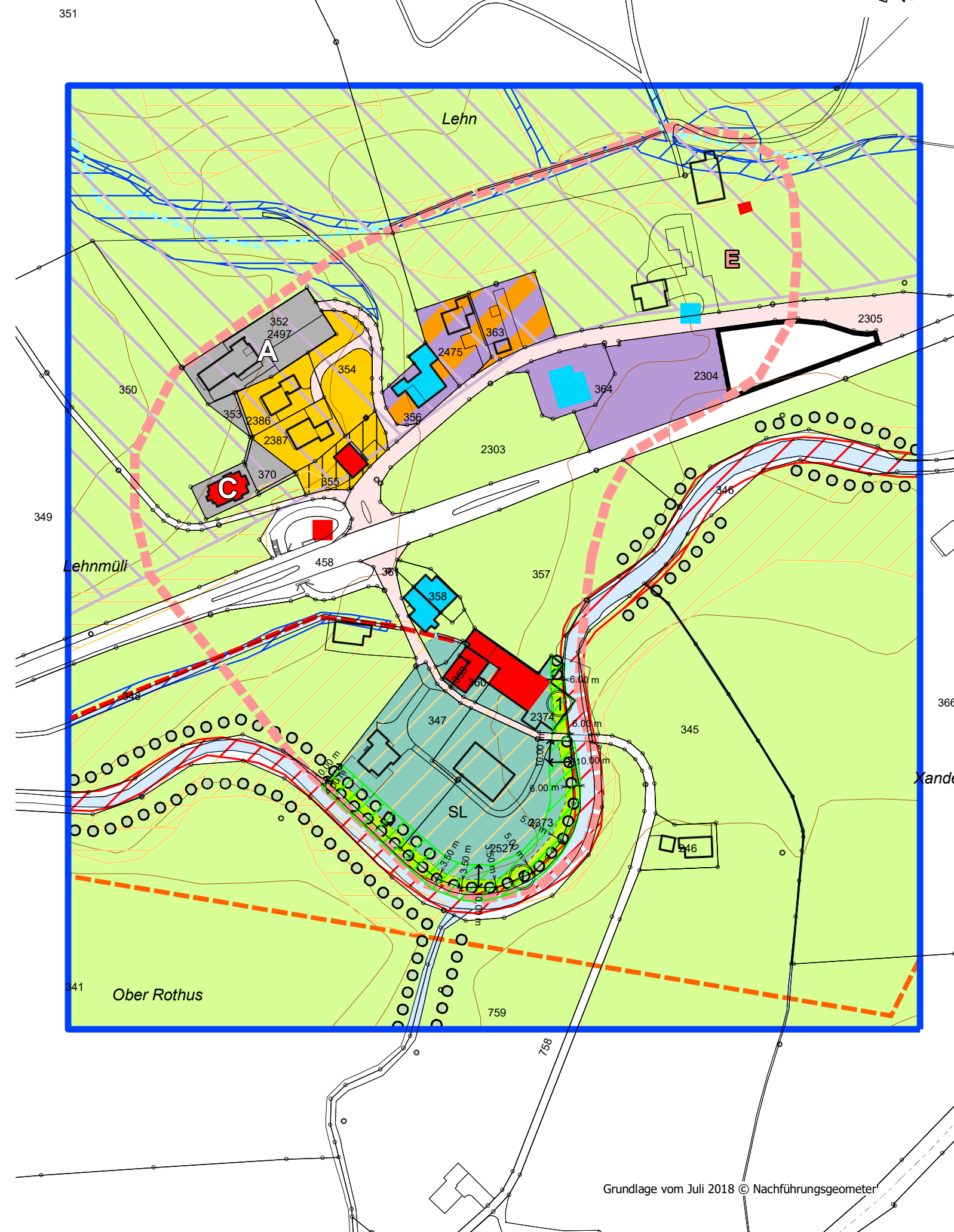
Der Gemeindepräsident: Der Gemeindevorsteher:

Vom Regierungsrat mit Entscheid Nr. vom

Datum: []

Unterschrift: []

Auftr.-Nr.: 13.2801
Sachbearb.: GH
Gezeichnet: PB
Plandatum: 20.07.18
Plangrösse: 63 x 37
suisse plan
Theaterstrasse 15 | 6003 Luzern | T +41 58 310 57 80
www.suisseplan.ch | luzern@suisseplan.ch
N:\13 LU\28 Escholzmatt-Marbach\01 Revision OP\40 öA\gws\ZPS_Esol_Marb.gws



Nutzungsplan-Elemente

Bauzonen		LES
[Yellow]	W/C Wohnzone C	II
[Diagonal lines]	WAr/A Wohn- und Arbeitszone A	III
[Purple]	Ar1 Arbeitszone 1	III
[Teal]	SL Sonderbauzone Lehn	III
[Grey with A]	Oe Zone für öffentliche Zwecke	II / III
[Green with 1]	Gr Grünzone	III
[Pink]	Vz Verkehrszone	
[Green with diagonal lines]	Gwi Gewässerraumzone innerhalb Bauzone	

Nichtbauzonen		
[Light green]	Lw Landwirtschaftszone	III
[Black outline]	R Reservezone	III
[White]	üGa Übriges Gebiet a	III

Gefahrenzonen	
[Red diagonal lines]	Gefahrenzone A1 (Überschwemmung)
[Blue diagonal lines]	Gefahrenzone B1 (Überschwemmung)
[Blue outline]	Gefahrenzone B3 (Rutschung)
[Orange diagonal lines]	Gefahrenhinweiszone C1 (Überschwemmung)
[Orange outline]	Gefahrenhinweiszone C3 (Rutschung)

Weitere Festsetzungen	
[Vertical lines]	abweichende Lärmempfindlichkeitsstufe: III

Informations-Elemente

[Blue rectangle]	Gewässer
[Dotted blue rectangle]	eingedoltes Gewässer
[Green circles]	Hecke / Ufergehölz
[Red square]	Schützenswertes Kulturobjekt gemäss Bauinventar
[Blue square]	Erhaltenswertes Kulturobjekt gemäss Bauinventar
[Red dashed box with A]	Baugruppe
[Orange dashed box]	Perimeter Gefahrenkarte
[Purple diagonal lines]	Geologisch-geomorphologisches Objekt von nationaler Bedeutung
[Blue outline]	Geltungsbereich Zonenplan

Grundlage vom Juli 2018 © Nachführungsgeometer