

|                               |   |                                    |
|-------------------------------|---|------------------------------------|
| PLANNUMMER:<br><b>1141-23</b> | PLANBEZEICHNUNG:<br><b>Fassaden und Schnitt</b> | PROJEKTSTUFE:<br><b>Bauprojekt</b> |
| DATUM:<br>17.12.2018          | GEZEICHNET:<br>vb                               | REVIDIERT:                         |
| PARZELLEN NR.<br>1592         | FLÄCHE M <sup>2</sup><br>22734                  | PLANGROSSE:<br>60/63               |
| MASSTAB:<br>1:100             |   |                                    |

INDIVIDUELLE ARCHITEKTUR

PP ARCHITEKTUR AG  
Hauptstrasse 141  
6182 Escholzmatt  
+41 (0)41 429 00 10

PP ARCHITEKTUR AG  
Dorfstrasse 9  
3550 Langnau  
+41 (0)34 402 66 82

pp@pp-architektur.ch  
www.architektur-porstmamm.ch  
MWST CHE-106.548.805

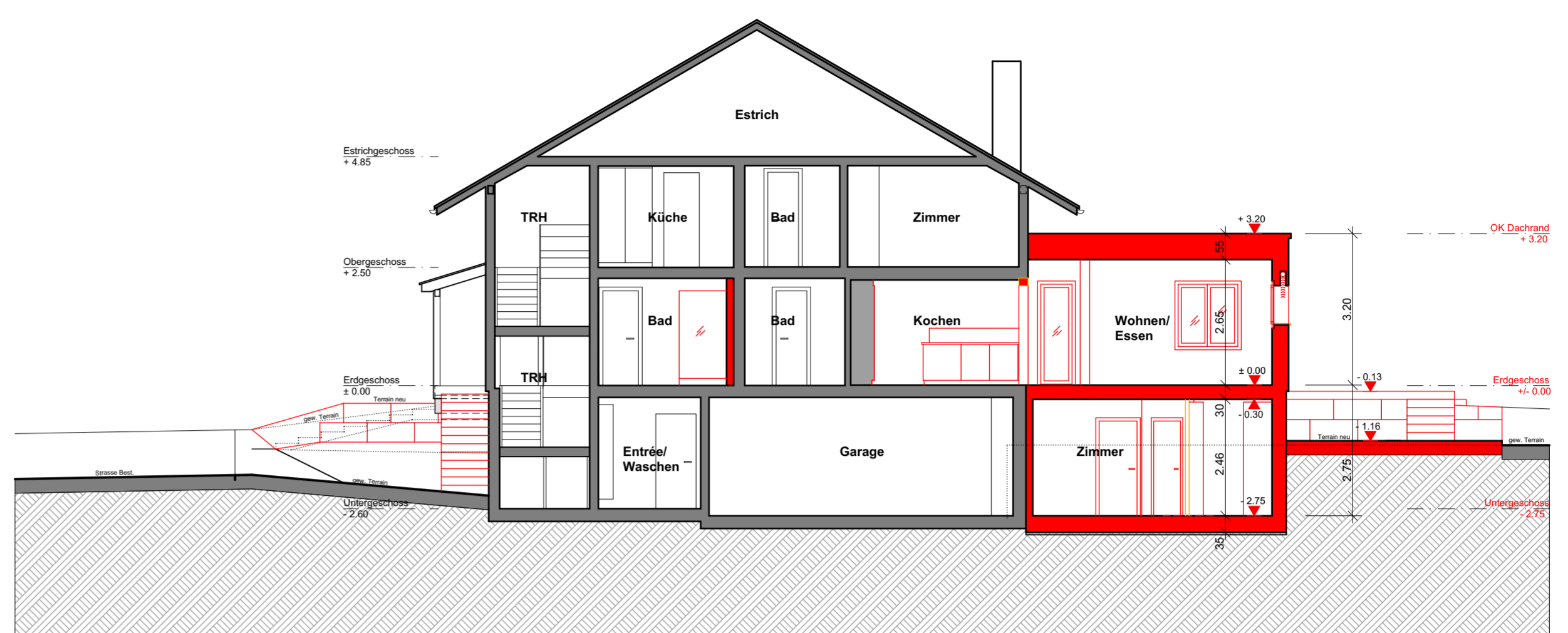
UNTERSCHRIFTEN

Bauherrschaft                      Grundeigentümer                      Projektverfasser

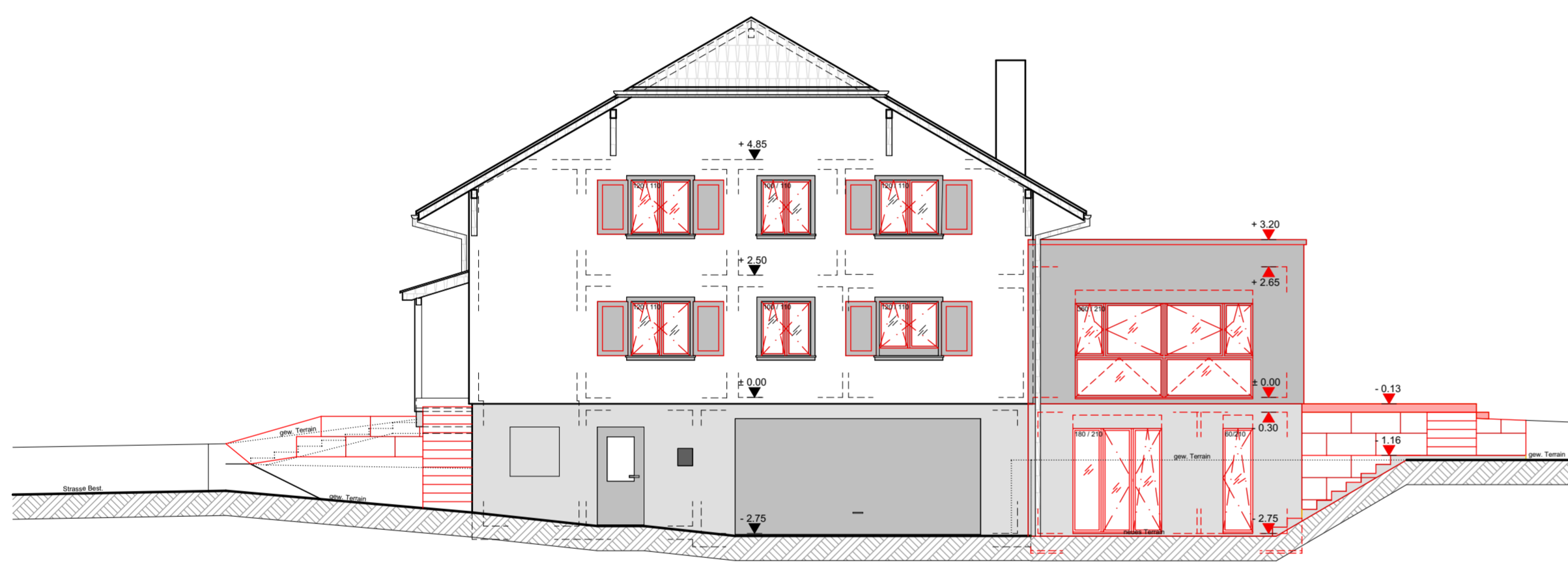
LEGENDE UMBAU

Abbruch                      bestehend                      neu

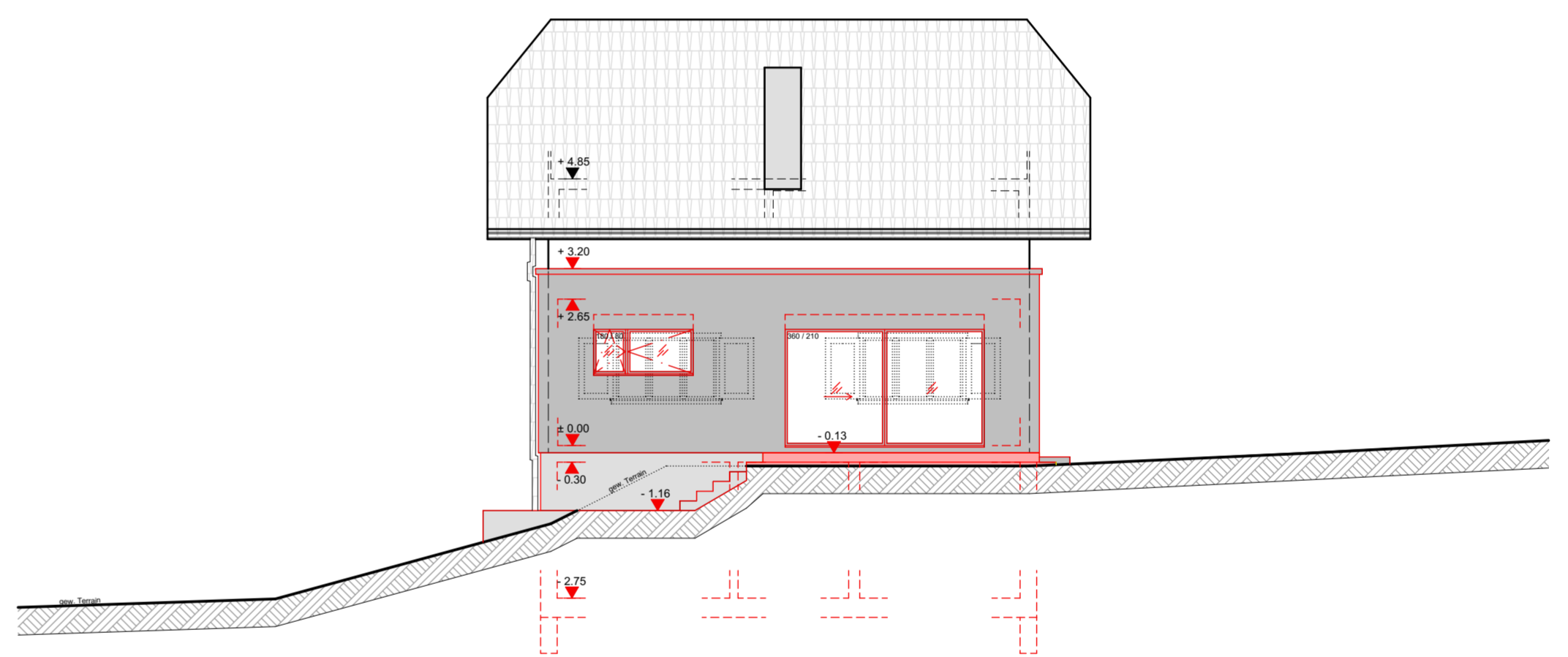
■                      ■                      ■



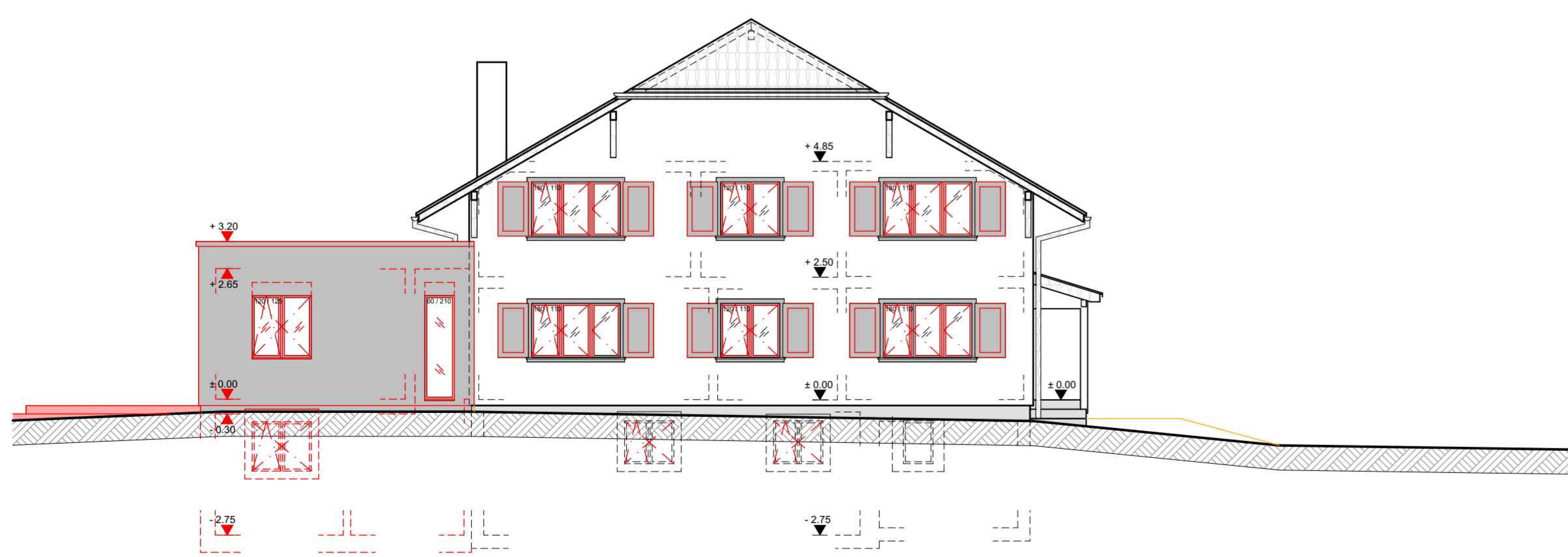
Schnitt A 1:100



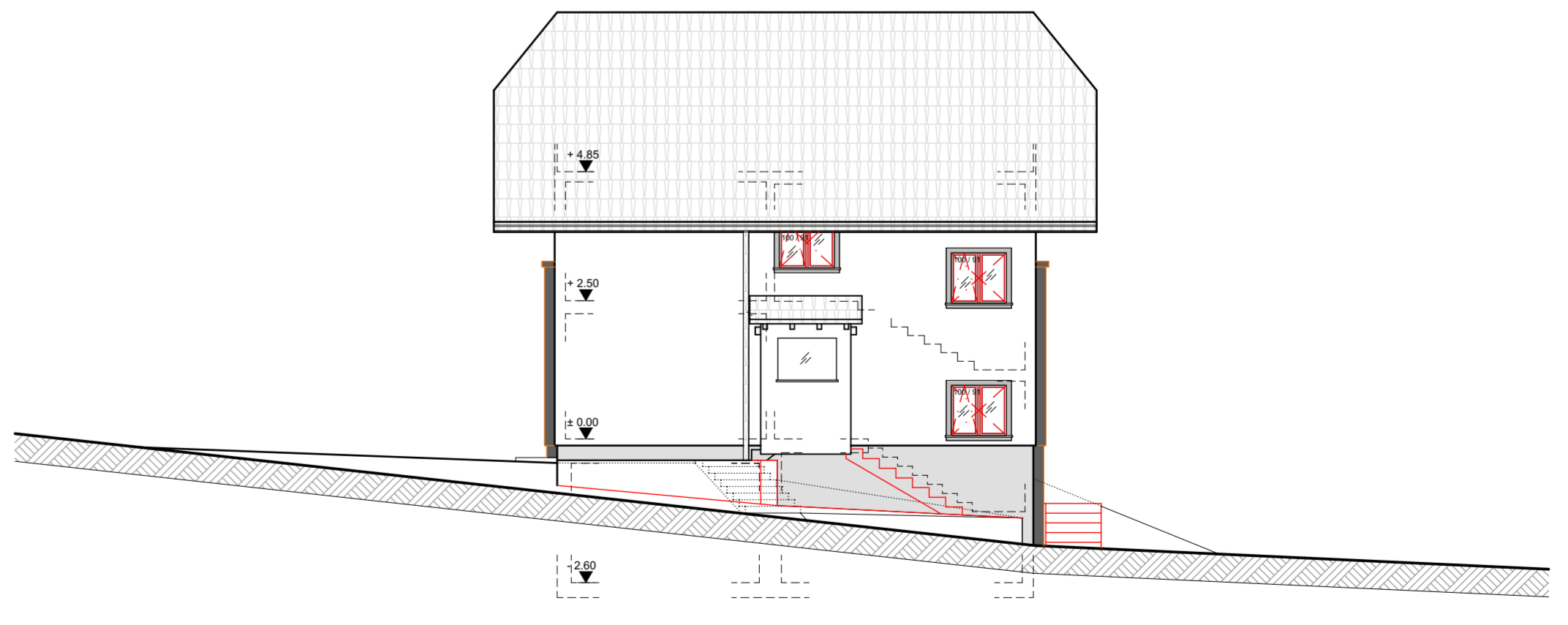
Fassade Nordwest 1:100



Fassade Südwest 1:100



Fassade Südost 1:100



Fassade Nordost 1:100