

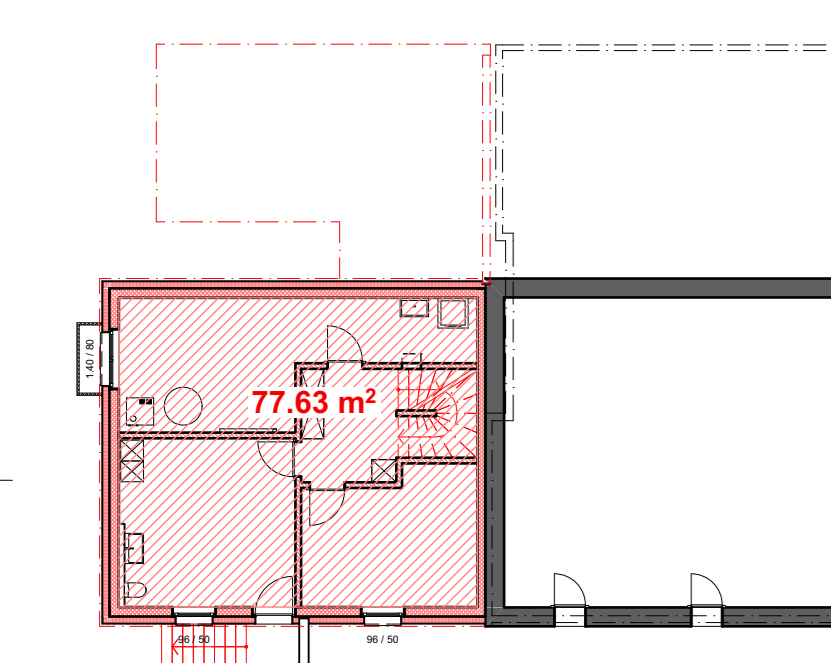
Bauherr: **André und Barbara Schmidiger-Thüler, Lombach 3, 6182 Escholzmatt** 041 486 17 57  
 Objekt: **Ersatzneubau Wohnhaus Lombach 2, Escholzmatt**  
**GRUNDRISS, SCHNITT, FASSADEN**  
 Dat.: 22.02.21 Rev.: 17.12.21 Gr.: 44 x 110  
 Gez.: pw Mst.: 1:100 Nr.: 1206.01  
**Baueingabeplan**



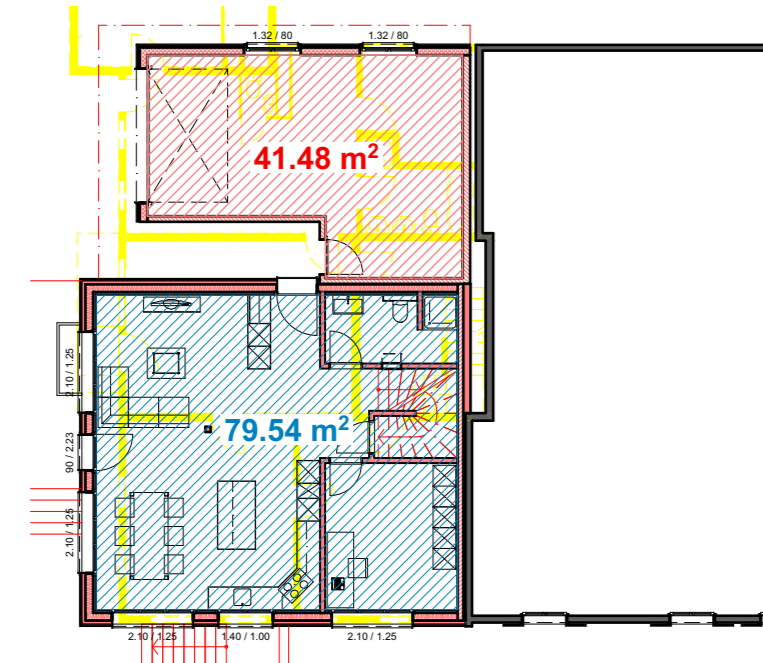
GESUCHSTELLER: PLANVERFASSER: DATUM:  
 03. Januar 2022



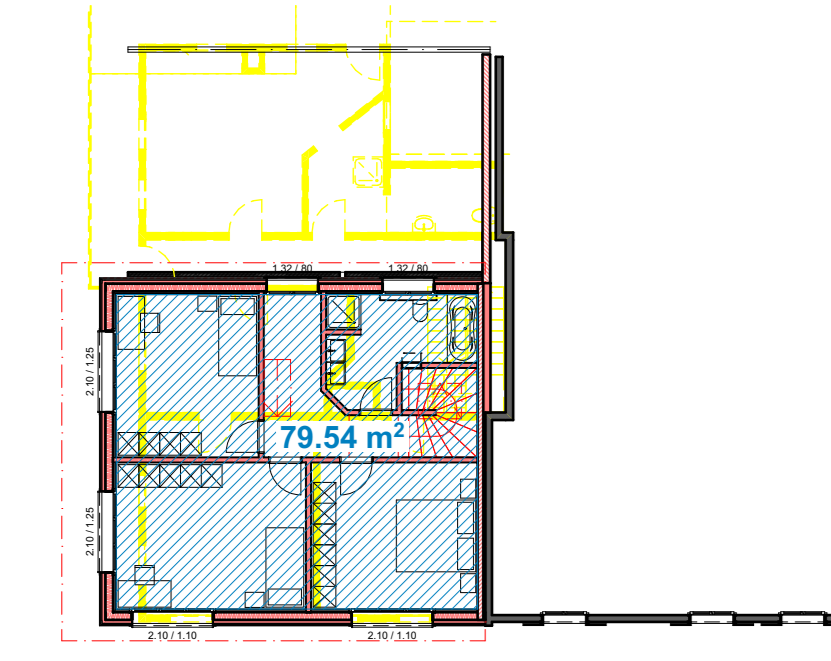
WOHNFLÄCHEN	NEBENFLÄCHEN	GESAMTFLÄCHEN
UG 00.00 m <sup>2</sup>	UG 77.63 m <sup>2</sup>	TOTAL 311.89 m <sup>2</sup>
EG 79.54 m <sup>2</sup>	EG 41.48 m <sup>2</sup>	
OG 79.54 m <sup>2</sup>	OG 00.00 m <sup>2</sup>	
DG 00.00 m <sup>2</sup>	DG 33.70 m <sup>2</sup>	
<b>TOTAL 159.08 m<sup>2</sup></b>	<b>TOTAL 152.81 m<sup>2</sup></b>	



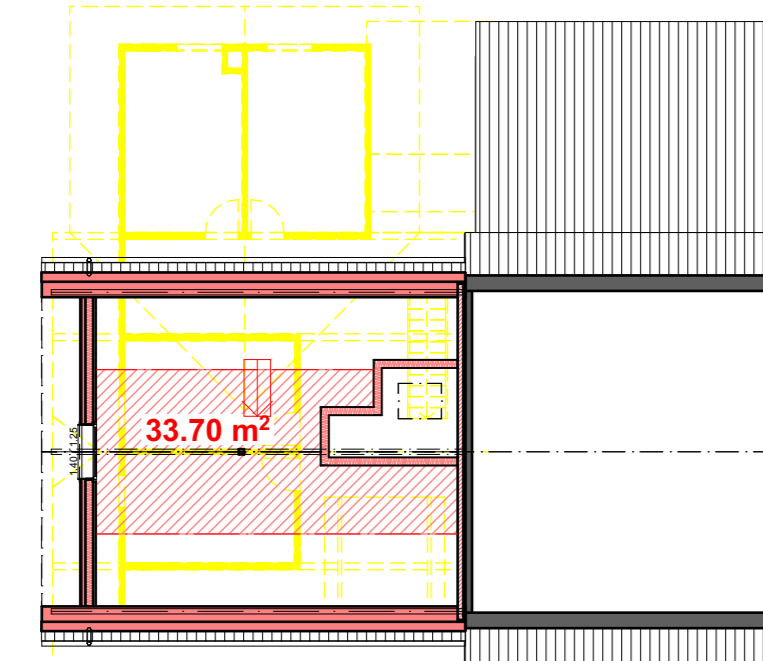
FLÄCHEN UNTERGESCHOSS 1:200



FLÄCHEN ERDGESCHOSS 1:200

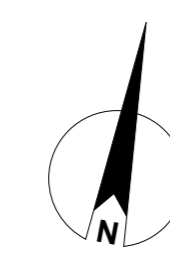


FLÄCHEN OBERGESCHOSS 1:200

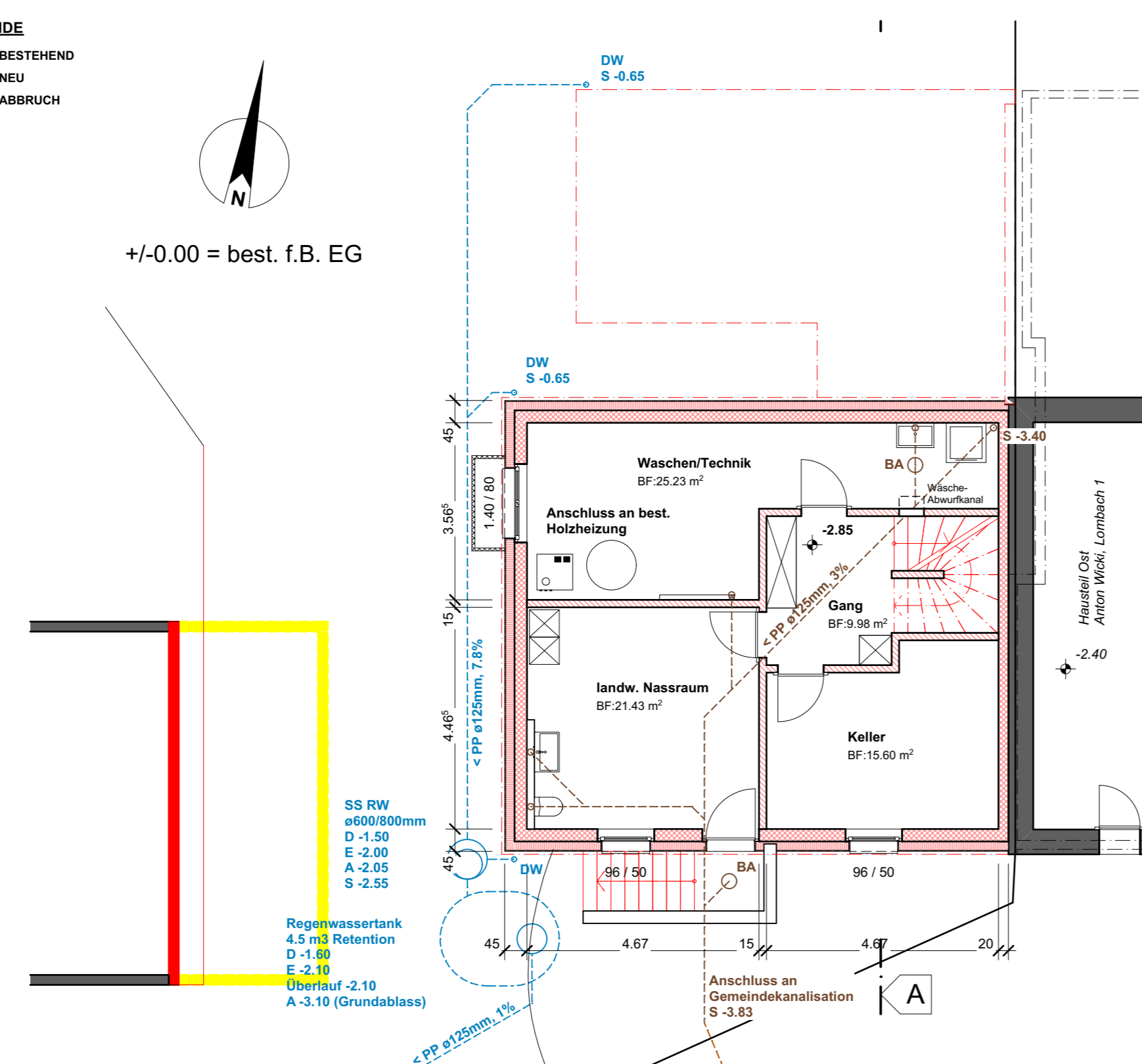


FLÄCHEN DACHGESCHOSS 1:200

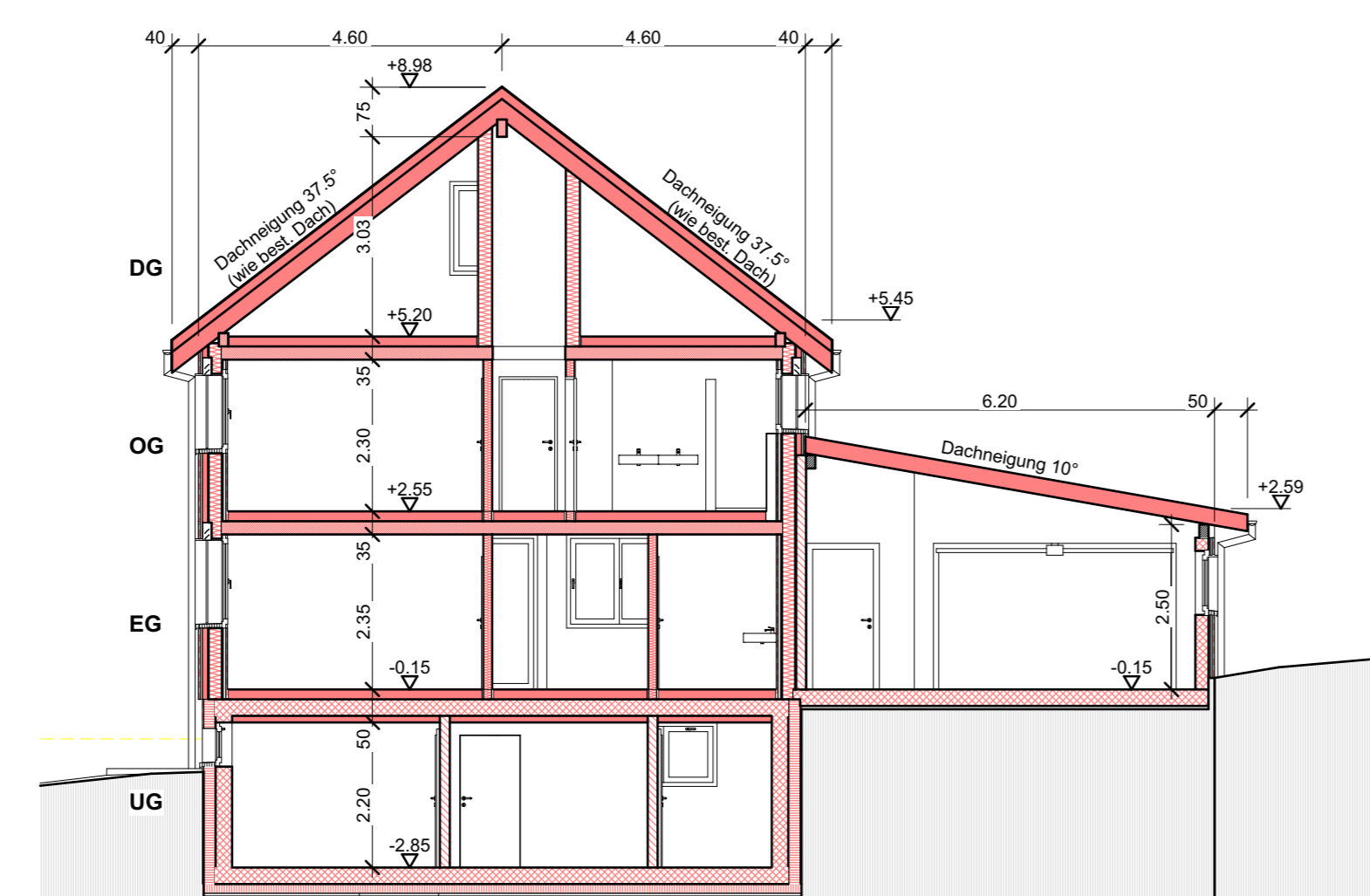
LEGENDE  
 ■ BESTEHEND  
 ■ NEU  
 ■ ABRUCH



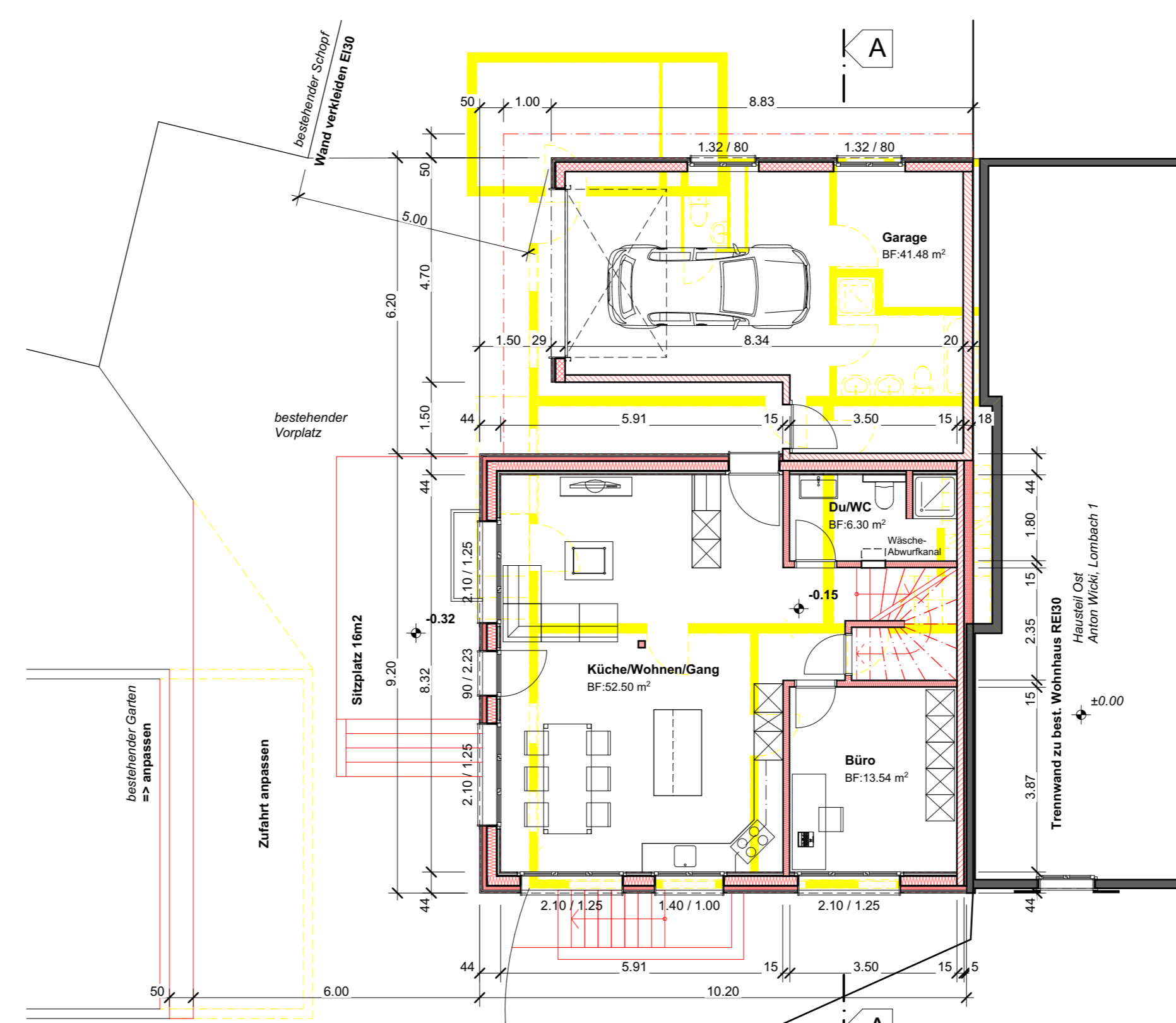
+/-0.00 = best. f.B. EG



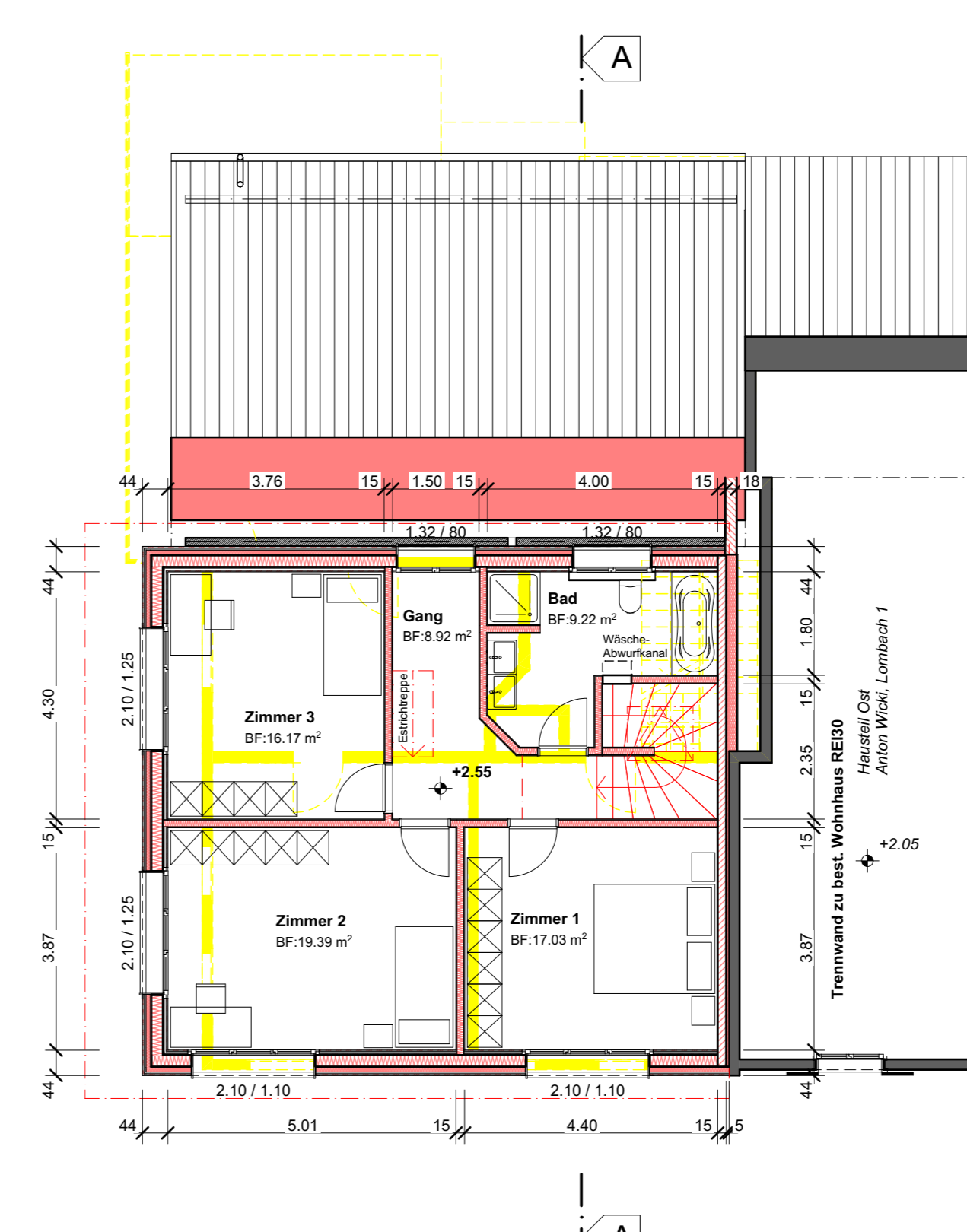
UNTERGESCHOSS / KANALISATION



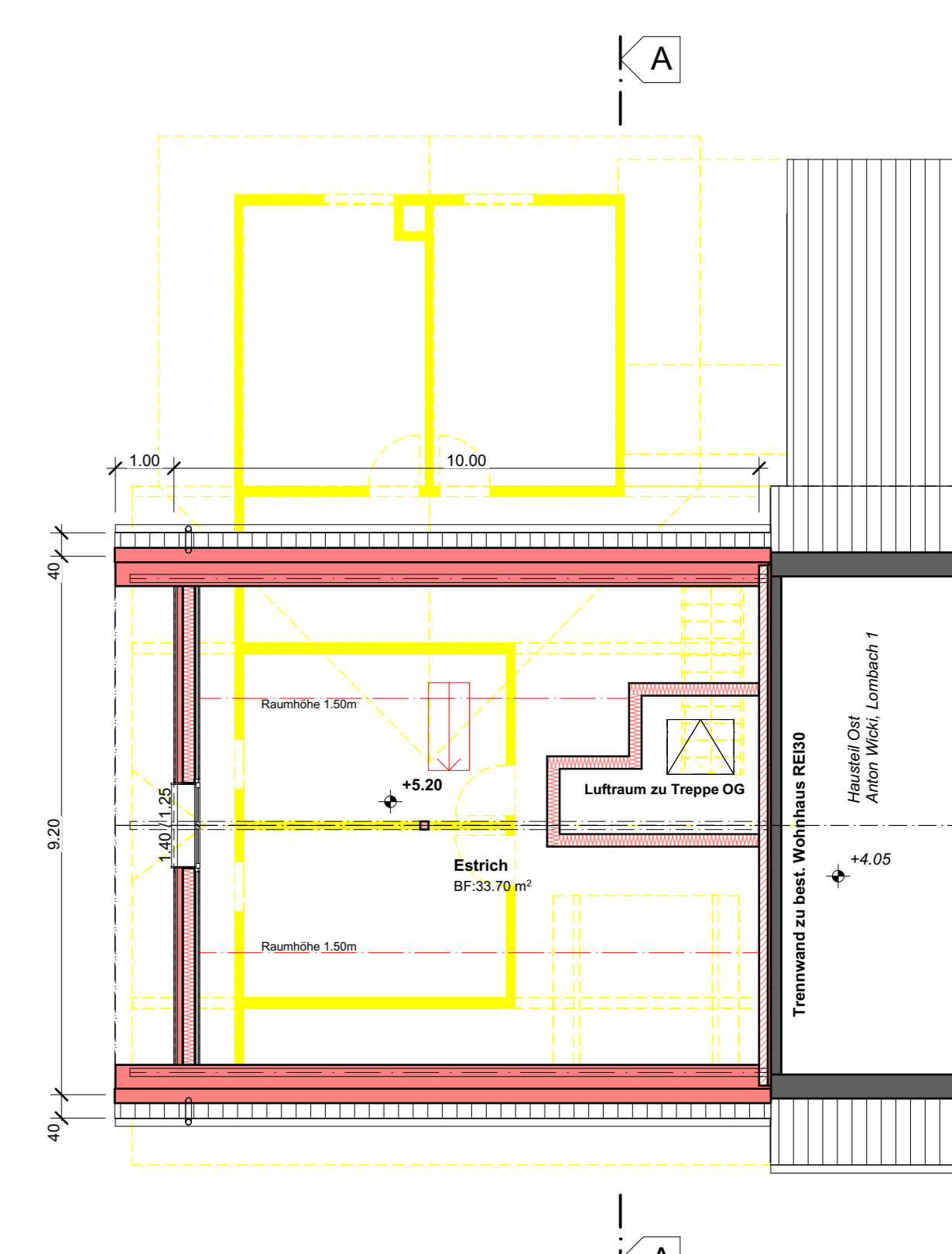
SCHNITT A



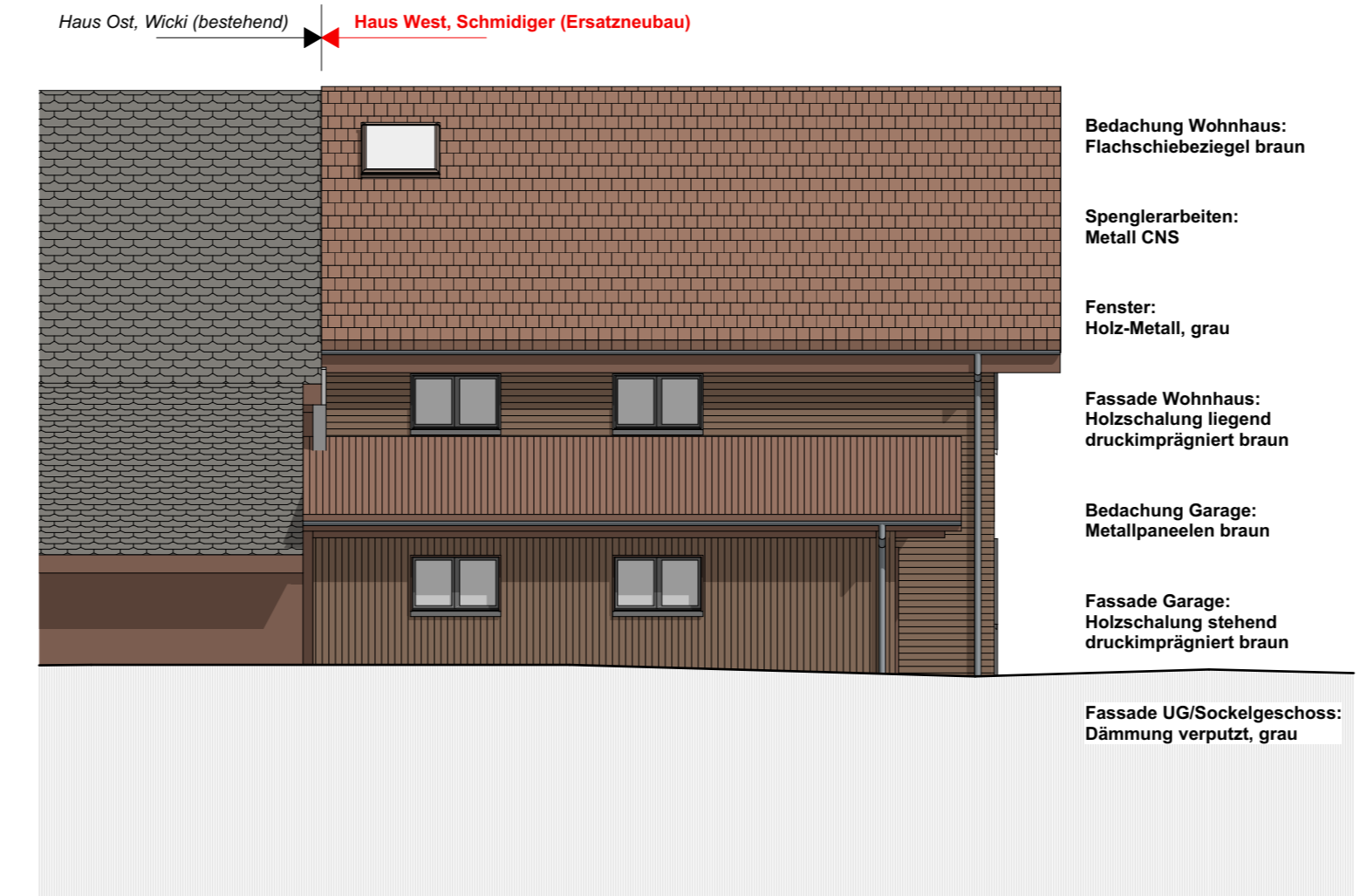
ERDGESCHOSS



OBERGESCHOSS



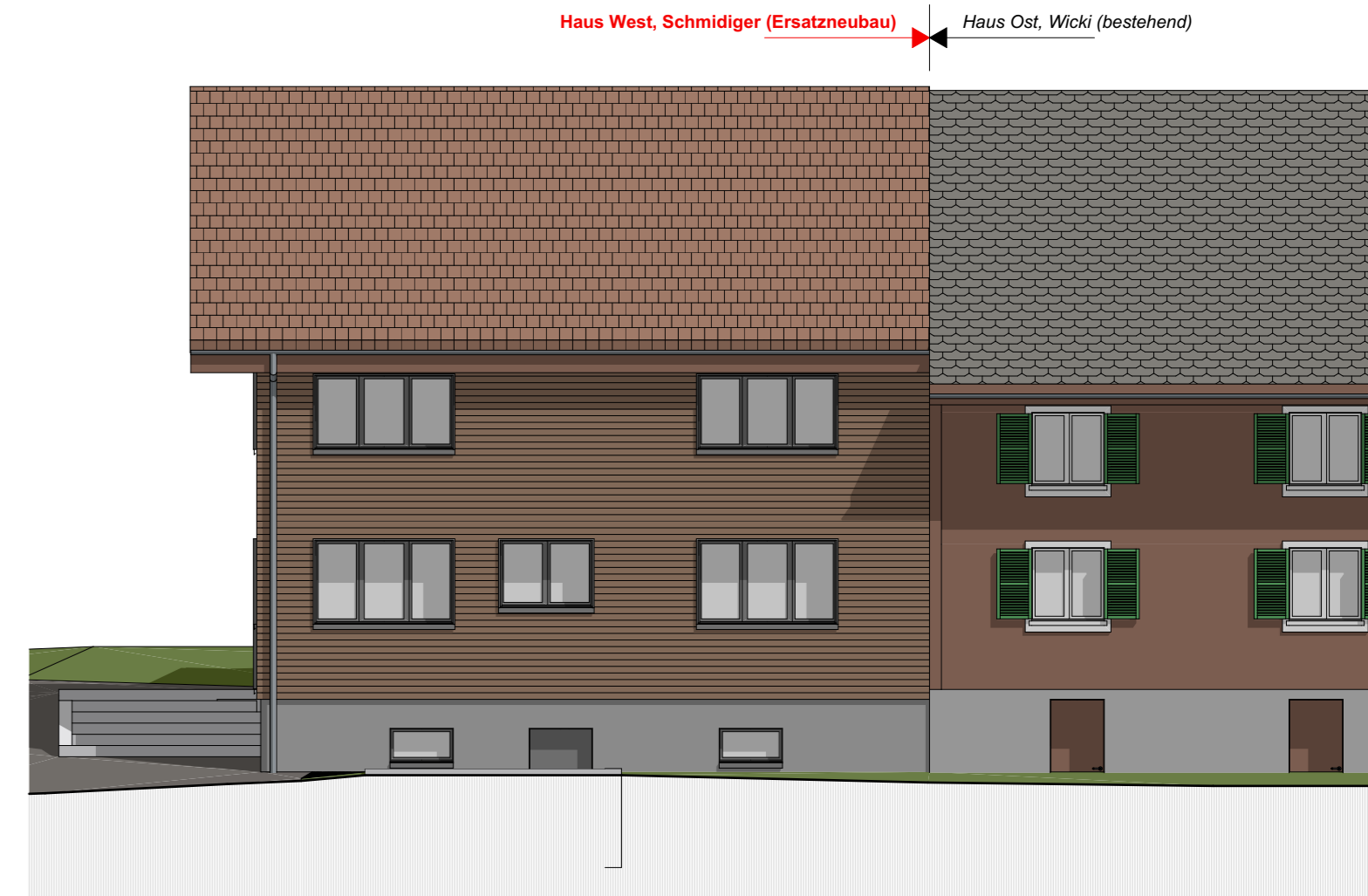
DACHGESCHOSS



FASSADE NORD / FARBKONZEPT



FASSADE WEST



FASSADE SÜD

- Bedachung Wohnhaus: Flachschiebeziegel braun
- Spenglerarbeiten: Metall CNS
- Fenster: Holz-Metall, grau
- Fassade Wohnhaus: Holzschalung liegend druckimprägniert braun
- Bedachung Garage: Metallpaneele braun
- Fassade Garage: Holzschalung stehend druckimprägniert braun
- Fassade UG/Sockelgeschoss: Dämmung verputzt, grau