

Umnutzung von Schulräumen
Schulhaus Windbühlmatte, 6182 Escholzmatt

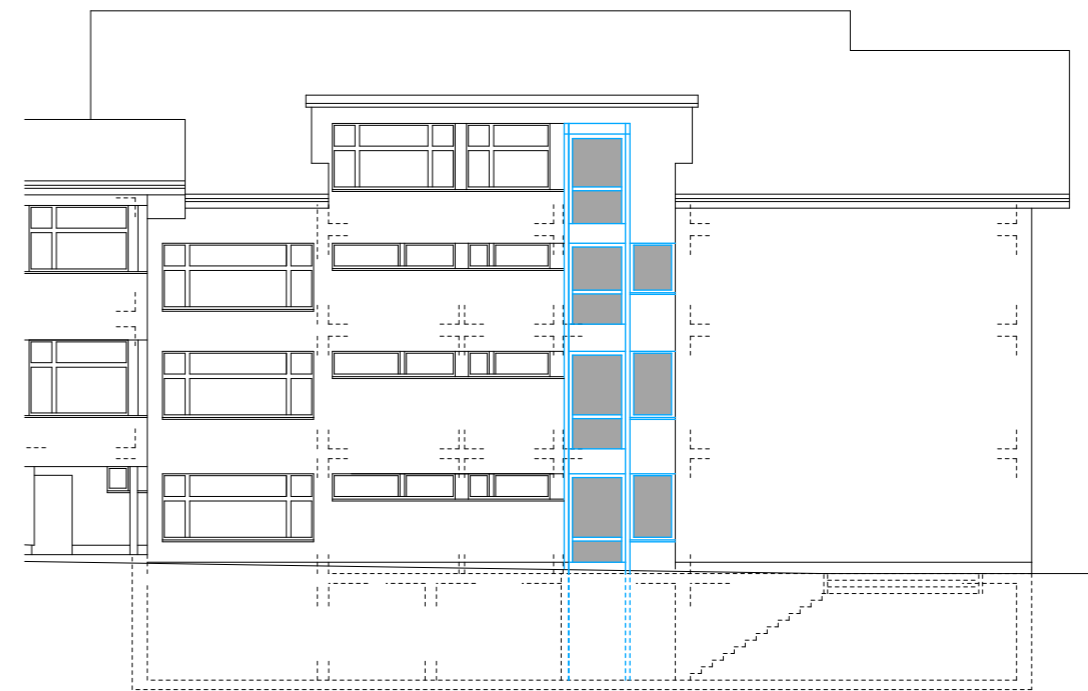
Einwohnergemeinde Escholzmatt-Marbach
Hauptstrasse 96
6182 Escholzmatt

Trakt H, S Vorschlag für Aussenliftanlage

Phase 3

Franz Löttscher Architekt AG
Dorfstrasse 2, 6196 Marbach

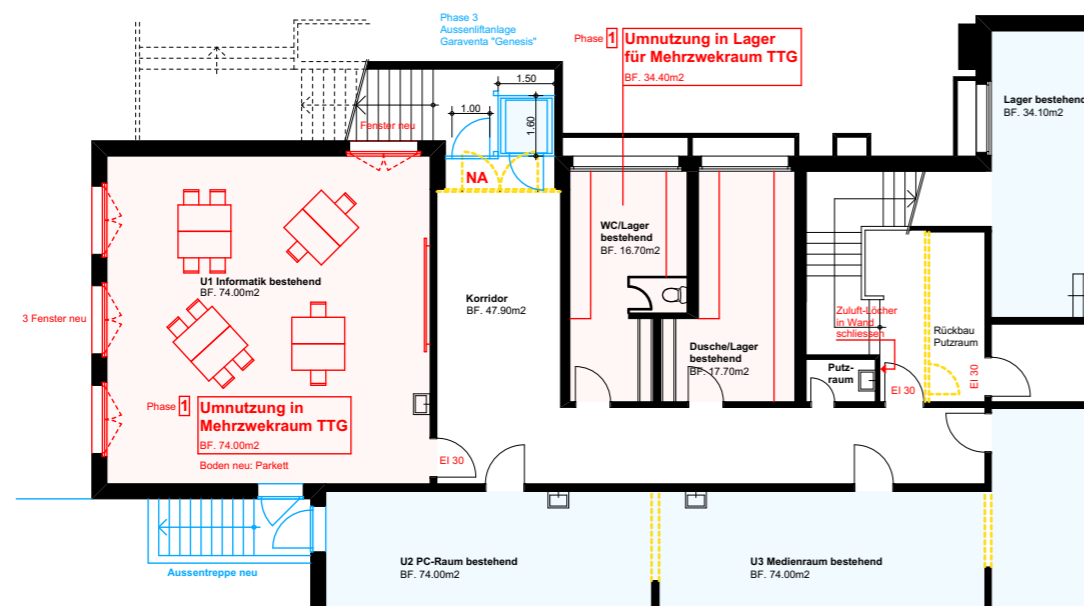
05.05.2021
10.01.2022



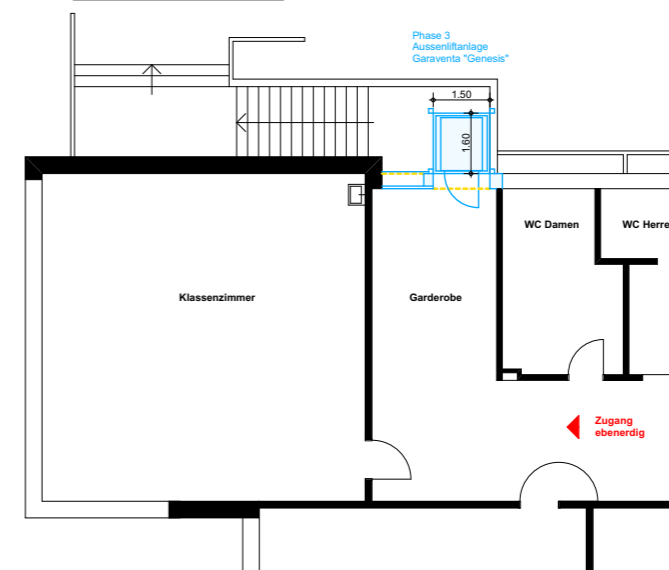
Fassade Nord-West
Trakt H, S

Aussenliftanlage
Garaventa "Genesis"

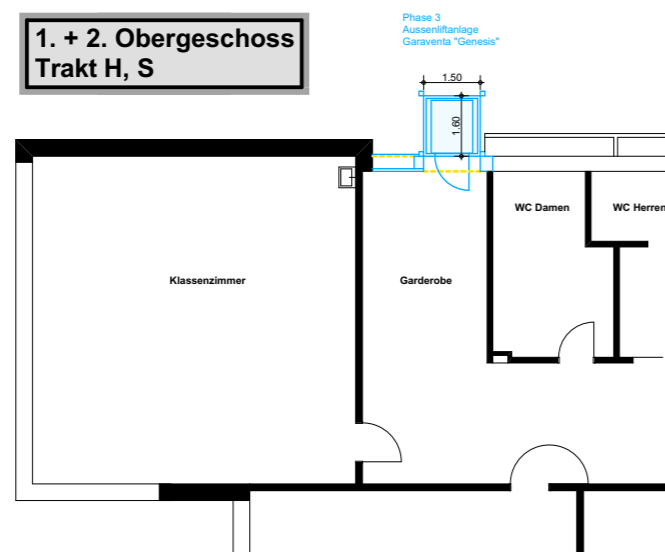
Untergeschoss
Trakt H, S



Erdgeschoss
Trakt H, S



1. + 2. Obergeschoss
Trakt H, S



3. Obergeschoss
Trakt H, S

