

Rohdaten

Auswertung durch: Armin Bieri, Ivan Portmann, Ruth Rava-Stlader / 17.12.2021

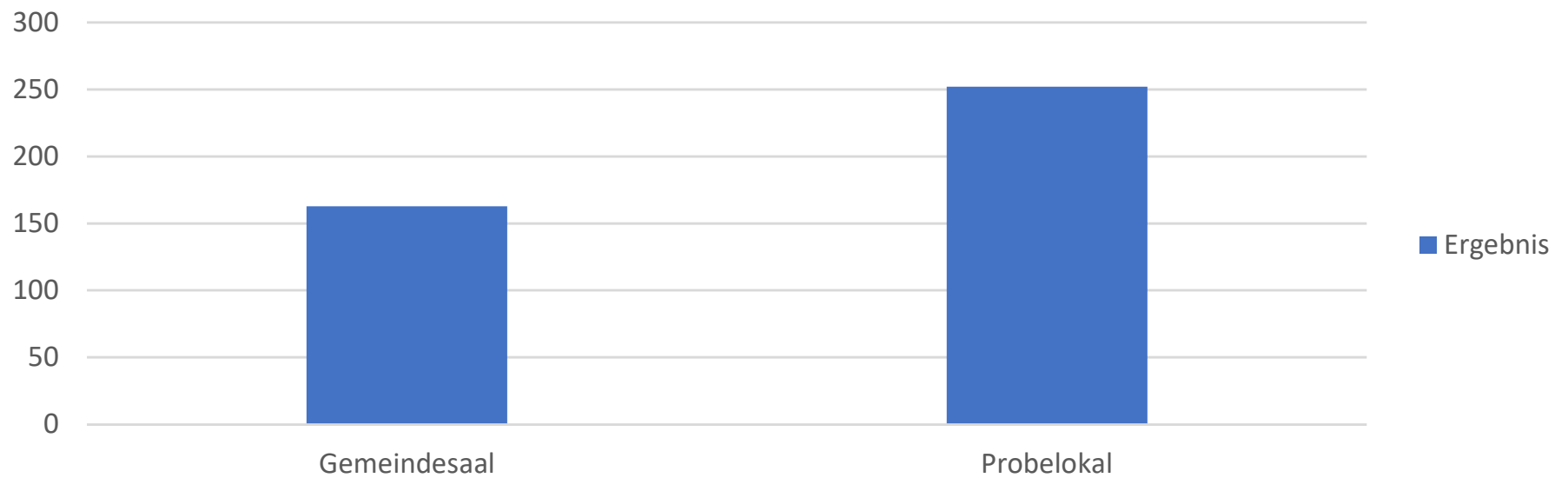
Legende:

	Benützung sehr wahrscheinlich bis sicher
	Benützung ziemlich sicher
	Benützung vorstellbar/geschätzt

Benützung	Nutzer	Lokal	Anzahl Personen	Art des Anlasses	Periodizität	Anzahl	Wochentag	Zeitpunkt der Veranstaltung	Dauer der Veranstaltung	Bestuhlung	Infrastruktur für Präsentation	Küche	Vorbereitung
1	Anteguuggger	Probelokal	50	Probenbetrieb	andere	10	Sa oder So	Andere	< 2 h		Nein	Nein	< 1h
1	Entlebucher Brass Ensemble	Probelokal	20	Probenbetrieb	Vierteljährlich	4	Sa	Abend	< 2 h		Nein	Nein	< 1h
1	Entlebucher Jugend Brass Band	Probelokal	20	Probenbetrieb	Vierteljährlich	4	Sa	Abend	< 2 h		Nein	Nein	< 1h
1	FC	Gemeindesaal	150	Kommerzieller Anlass	Jährlich	1	Sa	Abend	Halbtag	Bankettbestuhlung	Ja	Ja	Ganztag
1	Feldmusik	Probelokal	40	Probenbetrieb	Wöchentlich	40	Di	Abend	< 2 h	Vortragsbestuhlung	Nein	Nein	< 1h
1	Feldmusik	Probelokal	40	Probenbetrieb	Wöchentlich	20	Fr	Abend	< 2 h	Vortragsbestuhlung	Nein	Nein	< 1h
1	Feldmusik	Probelokal	40	Probenbetrieb	Vierteljährlich	4	Sa	Morgen	Halbtag	Vortragsbestuhlung	Nein	Nein	< 1h
3	Feldmusik	Gemeindesaal	200	Kommerzieller Anlass	Jährlich	1	So	Nachmittag	Halbtag	Bankettbestuhlung	Ja	Ja	Ganztag
1	Feldmusik	Gemeindesaal	200	Konzert	Jährlich	1	Fr	Abend	Halbtag	Bankettbestuhlung	Ja	Ja	Ganztag
1	Feldmusik	Gemeindesaal	200	Konzert	Jährlich	1	Sa	Abend	Halbtag	Bankettbestuhlung	Ja	Ja	Ganztag
1	Feuerwehr Escholzmatt- Marbach	Gemeindesaal	100	Gemeindenutzung	Jährlich	1	Do	Andere	Ganztag	Bankettbestuhlung	Ja	Nein	Ganztag
1	Feuerwehr Escholzmatt- Marbach	Gemeindesaal	100	Gemeindenutzung	Jährlich	1	Fr	Andere	Ganztag	Bankettbestuhlung	Ja	Nein	Ganztag
1	Gemeinde	Gemeindesaal	100	Gemeindenutzung	Halbjährlich	2	Do	Abend	< 2 h	Vortragsbestuhlung	Ja	Nein	Halbtag
3	Hobby + Kunsthandwerk-Ausstellung	Gemeindesaal	150	Andere	andere	1	Sa	Nachmittag	Halbtag	Bankettbestuhlung	Nein	Ja	Ganztag
2	Jodlerchörli Lehn Escholzmatt	Gemeindesaal	250	Konzert	Jährlich	3	Fr	Abend	Halbtag	Bankettbestuhlung	Ja	Ja	Ganztag
2	Jodlerchörli Lehn Escholzmatt	Gemeindesaal	250	Konzert	Jährlich	3	SA	Abend	Halbtag	Bankettbestuhlung	Ja	Ja	Ganztag
2	Jodlerchörli Lehn Escholzmatt	Gemeindesaal	250	Konzert	Jährlich	3	SO	Abend	Halbtag	Bankettbestuhlung	Ja	Ja	Ganztag
2	Jodlerchörli Lehn Escholzmatt	Gemeindesaal	20	Probenbetrieb	Wöchentlich	20	Fr	Abend	< 2 h		Nein	Nein	Andere
2	Jodlerchörli Lehn Escholzmatt	Gemeindesaal	20	Probenbetrieb	Wöchentlich	15	So	Abend	< 2 h		Nein	Nein	Andere
1	Jodlerklub Escholzmatt	Probelokal	18	Probenbetrieb	Jährlich	40	Mi	Abend	< 2 h		Nein	Nein	< 1h
1	Jodlerklub Escholzmatt	Gemeindesaal	170	Konzert	Jährlich	1	Mi	Abend	Halbtag	Bankettbestuhlung	Ja	Ja	Ganztag
1	Jodlerklub Escholzmatt	Gemeindesaal	170	Konzert	Jährlich	1	Sa	Abend	Halbtag	Bankettbestuhlung	Ja	Ja	Ganztag
1	Jugendarbeit	Gemeindesaal	30	Schulnutzung	Jährlich	1	Mi	Morgen	Halbtag		Ja	Nein	Ganztag
2	Jugendchor Utopia	Gemeindesaal	150	Konzert	Jährlich	1	Sa	Abend	Halbtag	Bankettbestuhlung	Ja	Nein	Ganztag
1	Jungschranzer	Probelokal	50	Probenbetrieb	andere	10	Sa oder So	Andere	< 2 h		Nein	Nein	< 1h
1	Kadetten	Probelokal	25-40	Probenbetrieb	Wöchentlich	40	Mo	Vorabend	< 2 h	Vortragsbestuhlung	Nein	Nein	< 1h
1	Kadetten	Gemeindesaal	100	Konzert	Jährlich	1	Fr	Abend	Halbtag	Bankettbestuhlung	Nein	Ja	Halbtag
1	Kadetten	Gemeindesaal	60	Andere	Jährlich	1	Sa oder So	Vorabend	< 2 h	Vortragsbestuhlung	Nein	Nein	Halbtag
3	Kinderkleiderbörse Escholzmatt	Gemeindesaal	50	Kommerzieller Anlass	Halbjährlich	1	Mi	Morgen	Ganztag	Bankettbestuhlung	Nein	Nein	Andere
1	Kirchenchor	Probelokal	40	Probenbetrieb	andere	5	Mo	Abend	< 2 h		Nein	Nein	< 1h
1	Kirchenmusik	Probelokal	50	Probenbetrieb	Wöchentlich	20	Mo	Abend	< 2 h	Vortragsbestuhlung	Nein	Nein	< 1h
1	Kirchenmusik	Probelokal	50	Probenbetrieb	Wöchentlich	40	Do	Abend	< 2 h	Vortragsbestuhlung	Nein	Nein	< 1h
1	Kirchenmusik	Gemeindesaal	200	Konzert	Jährlich	2	Sa	Abend	Halbtag	Vortragsbestuhlung	Ja	Ja	Ganztag
1	Kirchenmusik	Probelokal	25	Probenbetrieb	Vierteljährlich	4	Sa	Morgen	Halbtag	Vortragsbestuhlung	Nein	Nein	< 1h
2	Kirchenmusik	Gemeindesaal	200	Kommerzieller Anlass	Jährlich	1	Sa	Abend	Halbtag	Bankettbestuhlung	Ja	Ja	Ganztag
2	Kirchenmusik	Gemeindesaal	200	Kommerzieller Anlass	Jährlich	1	So	Nachmittag	Halbtag	Bankettbestuhlung	Ja	Ja	Ganztag
1	Kirchenmusik	Gemeindesaal	> 200	Kommerzieller Anlass	Jährlich	1	So	Nachmittag	Ganztag		Ja	Ja	Ganztag
2	Musikschule Escholzmatt-Marbach	Probelokal	50	Konzert	Jährlich	1	Sa	Abend	Halbtag	Bankettbestuhlung	Ja	Nein	Ganztag
1	Privat Personen (Hochzeitsapero, etc.)	Gemeindesaal	250	Andere	andere	6	Sa	Nachmittag	Halbtag		Nein	Ja	Halbtag
1	Ratteschwänz	Probelokal	50	Probenbetrieb	andere	10	Sa oder So	Andere	< 2 h		Nein	Nein	< 1h
1	Ratteschwänz	Gemeindesaal	> 200	Festanlass	Jährlich	1	Do	Abend	Ganztag		Ja	Ja	Ganztag
1	Sportverein Escholzmatt	Gemeindesaal	200	Kommerzieller Anlass	Jährlich	1	Sa	Abend	Halbtag	Bankettbestuhlung	Ja	Ja	Ganztag
1	Sportverein Escholzmatt	Gemeindesaal	200	Kommerzieller Anlass	Jährlich	1	Sa	Abend	Halbtag	Bankettbestuhlung	Ja	Ja	Ganztag
1	Steel Dart Amt Entlebuch	Gemeindesaal	150	Kommerzieller Anlass	Jährlich	1	Sa	Andere	Ganztag	Bankettbestuhlung	Ja	Ja	Ganztag
2	Theater Escholzmatt	Gemeindesaal	250	Kommerzieller Anlass	Jährlich	2	Fr	Abend	Halbtag	Bankettbestuhlung	Ja	Ja	Ganztag
2	Theater Escholzmatt	Gemeindesaal	250	Kommerzieller Anlass	Jährlich	3	Sa	Abend	Halbtag	Bankettbestuhlung	Ja	Ja	Ganztag
2	Theater Escholzmatt	Gemeindesaal	250	Kommerzieller Anlass	Jährlich	2	So	Nachmittag	Halbtag	Bankettbestuhlung	Ja	Ja	Ganztag
2	Theater Escholzmatt	Gemeindesaal	20	Probenbetrieb	Wöchentlich	20	Fr	Abend	< 2 h		Nein	Nein	Andere
2	Theater Escholzmatt	Gemeindesaal	20	Probenbetrieb	Wöchentlich	15	So	Abend	< 2 h		Nein	Nein	Andere
1	Tourismus Escholzmatt-Marbach	Gemeindesaal	250	Kommerzieller Anlass	Jährlich	1	Sa	Abend	Ganztag		Nein	Ja	Ganztag
1	Trachtengruppe	Gemeindesaal	20	Probenbetrieb	Wöchentlich	40	Mi	Abend	< 2 h		Nein	Nein	< 1h
1	Trachtengruppe	Gemeindesaal	150	Konzert	Jährlich	1	Fr	Abend	Halbtag	Bankettbestuhlung	Nein	Ja	Ganztag
1	Trachtengruppe	Gemeindesaal	150	Konzert	Jährlich	1	Sa	Abend	Halbtag	Bankettbestuhlung	Nein	Ja	Ganztag
1	Trachtengruppe	Gemeindesaal	100	Kommerzieller Anlass	Jährlich	1	So	Morgen	Halbtag	Bankettbestuhlung	Nein	Ja	Ganztag
3	Verband / Vereine Diverse	Gemeindesaal	150	Versammlung	andere	2	Sa	Nachmittag	Halbtag	Bankettbestuhlung	Ja	Ja	Ganztag

Summe von Anzahl

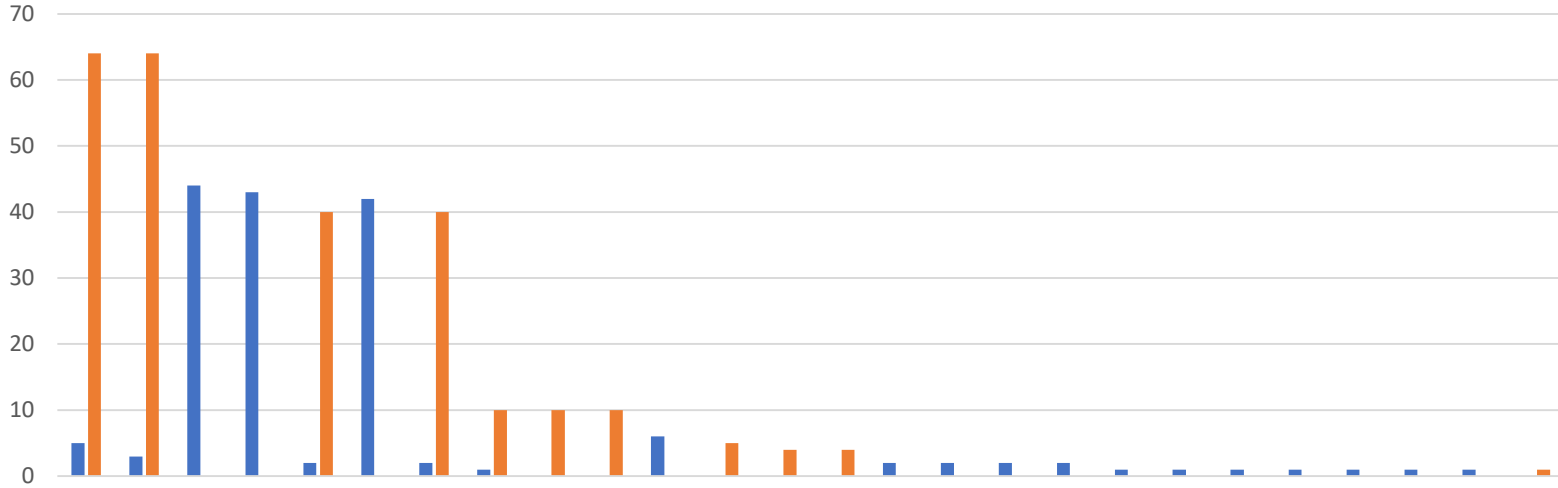
Anzahl Nutzungen nach Raum



Lokal

Summe von Anzahl

Nutzungshäufigkeit nach Verein/Institution

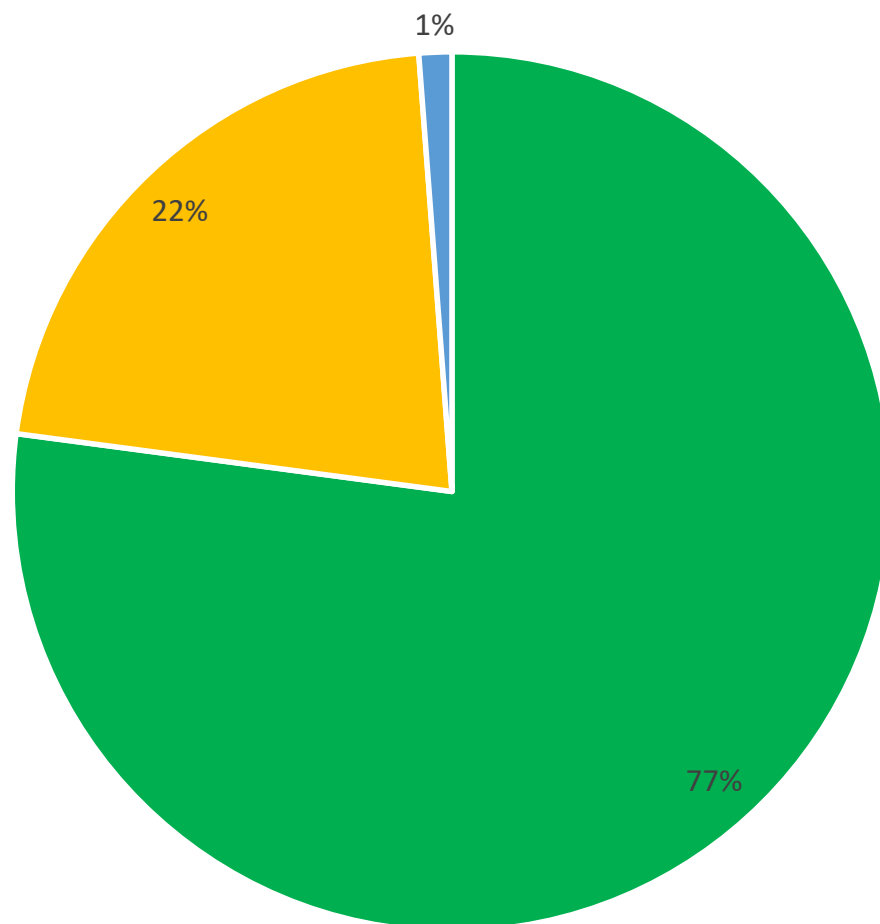


Lokal
■ Gemeindesaal
■ Probelokal

Nutzer

Summe von Anzahl

Vertrauensquote Benützung der Lokaltäten (Verwendung intern PLK und GR)



Benützung

- Sicher
- Ziemlich Sicher
- Möglich