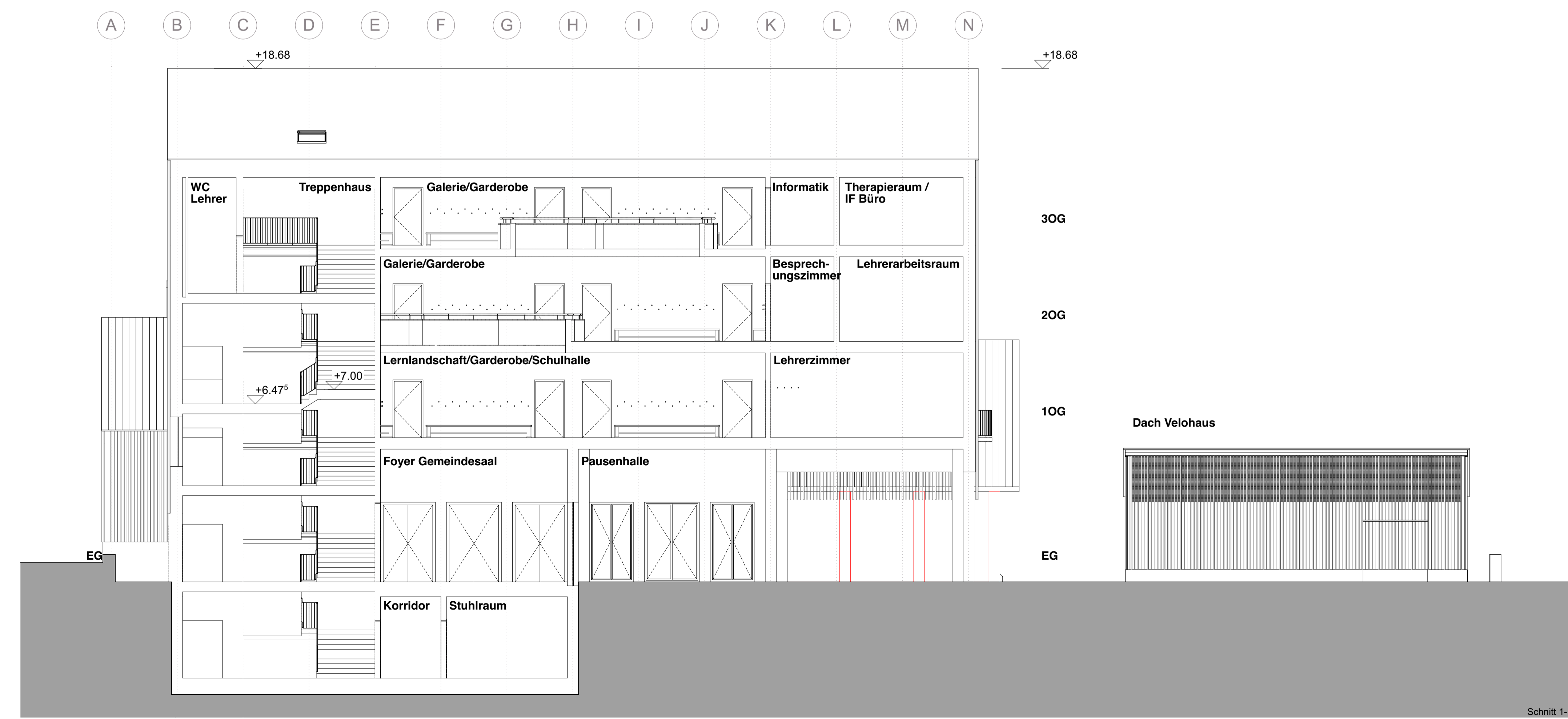


Alle Masse sind am Bau zu prüfen. Massuntimmigkeiten sind sofort mit dem Architekten zu klären. Für Massfehler haftet allein der Auftragnehmer. Bei der Bauausführung sind die Planungen der Fachingenieure, sowie Angaben der Sonderfachleute zu beachten. Firmendetails und Firmenausführungszeichnungen gelten nur mit der schriftlichen Genehmigung des Architekten. Die Koordinationspflicht des Auftragnehmers bleibt unberührt. Die Höhenkoten sind auf OK FB bezogen. Abweichungen sind entsprechend vermerkt. Der Auftragnehmer ist verpflichtet Zeichnungen in technischer Hinsicht verantwortlich zu prüfen. Hierzu gelten auch den Innenausbau betreffende gültige sowie vollständige Pläne des Fachplaners. Konstruktions- und fertigungstechnische Bedenken sind dem Architekten und der Bauleitung rechtzeitig mitzuteilen und zu begründen. Saemtlliche aesthetischen und/oder technischen Abweichungen von diesen Plänen gelten nur mit der schriftlichen Genehmigung des Architekten.

Änderungen / Ergänzungen				
Index	Datum	Inhalt	Achse	Gez.

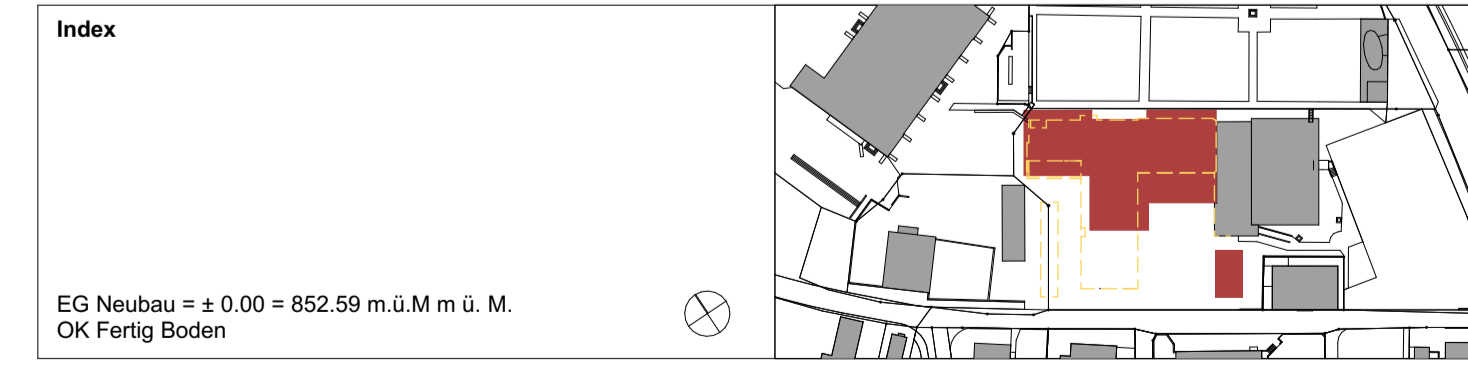


<b>ARCHITECT</b> Thomas De Geeter Architektur GmbH Scheuchzerstrasse 35 8006 Zürich Tel. 044 350 22 37 info@tdga.ch	<b>KOORDINATOR</b> TGS Bauökonom AG Zentralstrasse 38A 6003 Luzern Tel. 041 227 01 72 sandra.fellmann@tgsbauoekonom.ch
<b>BAUINGENIEUR</b> AFRY Schweiz AG Hohlstrasse 511 8048 Zürich Bern Tel. 079 506 07 15 markus.fleckenstein@afry.com	<b>HAUPTBEREITER</b> RMB Engineering AG (HLKS) Mosimann Partner AG (Elektro) Bändliweg 20 Abulastrasse 55 8048 Zürich 8048 Zürich Tel. 058 911 66 49 Tel. 079 376 19 43 florian.schuepp@rmb.ch dominik.haur@mopa.ch
<b>BAUINGENIEUR</b> Pirmin Jung Ingenieure AG Grossweid 4 6028 Rain Tel. 033 227 72 47 michael.eichenberger@pirminjung.ch	<b>LANDSCHAFTS-BAUINGENIEUR</b> Riggenbach GmbH Wängentalstrasse 209 3173 Oberwangen b. Bern Tel. 031 980 05 80 sr@riggenbach-landschaft.ch
<b>BAUINGENIEUR</b> Pirmin Jung Ingenieure AG Grossweid 4 6028 Rain Tel. 033 227 72 41 marcel.zahnd@pirminjung.ch	<b>BRANDSCHUTZ</b> AFC Air Flow Consulting Spitalgasse 32 3011 Bern Tel. 058 450 00 56 nikita.kies@afc.ch

Materialisierung			
Bestand	Beton	Dämmstoffe	Gipsständerwand
Abbruch	Kalksandstein	Gipsfaserplatte	Holzwerkstoff
Neubau	Backstein	Kunststein	Grobspanplatte
Massivholz	Füllbeton leicht armiert	Vollgips	

Abkürzungen			
B Boden	S OK Schwelle	FD UK fertige Decke	AGD UK abgehängte Decke
W Wand	RB OK roh Boden	BR OK rohe Brüstung	TS Türschliesser
D Decke	FB OK fertig Boden	BRF OK fertige Brüstung	HFL Handfeuerlöscher
OK Oberkante	STR UK roher Sturz	RH Lichte Raumhöhe	BM Brandmelder
UK Unterkante	STF UK fertig Sturz	IL Im Licht	RWA Rauch-Wärmeabzug
AK Aussenkante	RD UK rohe Decke	BF Bodenfläche	VMM Vertikalmarkise Motor
DW Dachwasser	ER Entwässerungsrinne	I innen	Türhöhen innen = OK höheren fertig Boden bis UK roher Sturz
	R Radius	A aussen	Fenster-/ Türhöhen aussen = OK rohe Brüstung oder OK fertig Boden innen bis UK roher Sturz



<b>Neubau Schulhaus Pfarmatte, Mehrzwecksaal mit Bühne, Pfarrsaal</b> Schulhausstrasse 9, 6182 Escholzmatt	Projekt-Nr. 024 Plan-Nr. <b>VP 31.200</b> #Projektcode	Dat. 25.01.2021 Mst. 1:200 Gr.Orig. Rev.Dat.	Verfasser: Thomas De Geeter Architektur GmbH, Scheuchzerstrasse 35, 8006 Zürich Einwohnergemeinde Escholzmatt-Marchbach Hauptstrasse 95, Postfach 178 6182 Escholzmatt Telefon +41 41 487 70 00	Gez. NA
---	--	---	---	---------

