

OBJEKT  
Neubau EFH mit Einliegerwohnung, Wanne 5, 6182 Escholzmatt

BAUHER  
Limacher Franz & Nicole, Güntenen 11, 6182 Escholzmatt

PLANNUMMER  
**1535-12**

PLANZEICHNUNG  
Grundrisse

PROJEKTSTADIUM  
Bauprojekt

BAUHERRSCHAFT  
Grundigentümer

PROJEKTVERFASSER

ARCHITEKTUR AG  
im Rahmen ETH SIA

PP ARCHITEKTUR AG  
Hauptstrasse 141  
6182 Escholzmatt  
+41 (0)41 429 00 10

PP ARCHITEKTUR AG  
Dorfstrasse 9  
3550 Langnau  
+41 (0)34 402 66 82

PP ARCHITEKTUR AG  
Bahnhofstrasse 2a  
6102 Erbetsbach  
+41 (0)41 480 31 80

PP ARCHITEKTUR AG  
Dorfstrasse 9  
3550 Langnau  
+41 (0)34 402 66 82

PP ARCHITEKTUR AG  
www.architektur-porfmann.ch

MWST CHE-106.548.805

PHASELENNR  
2545

FLÄCHE M<sup>2</sup>  
882

PLANGRÖSSE  
60/105

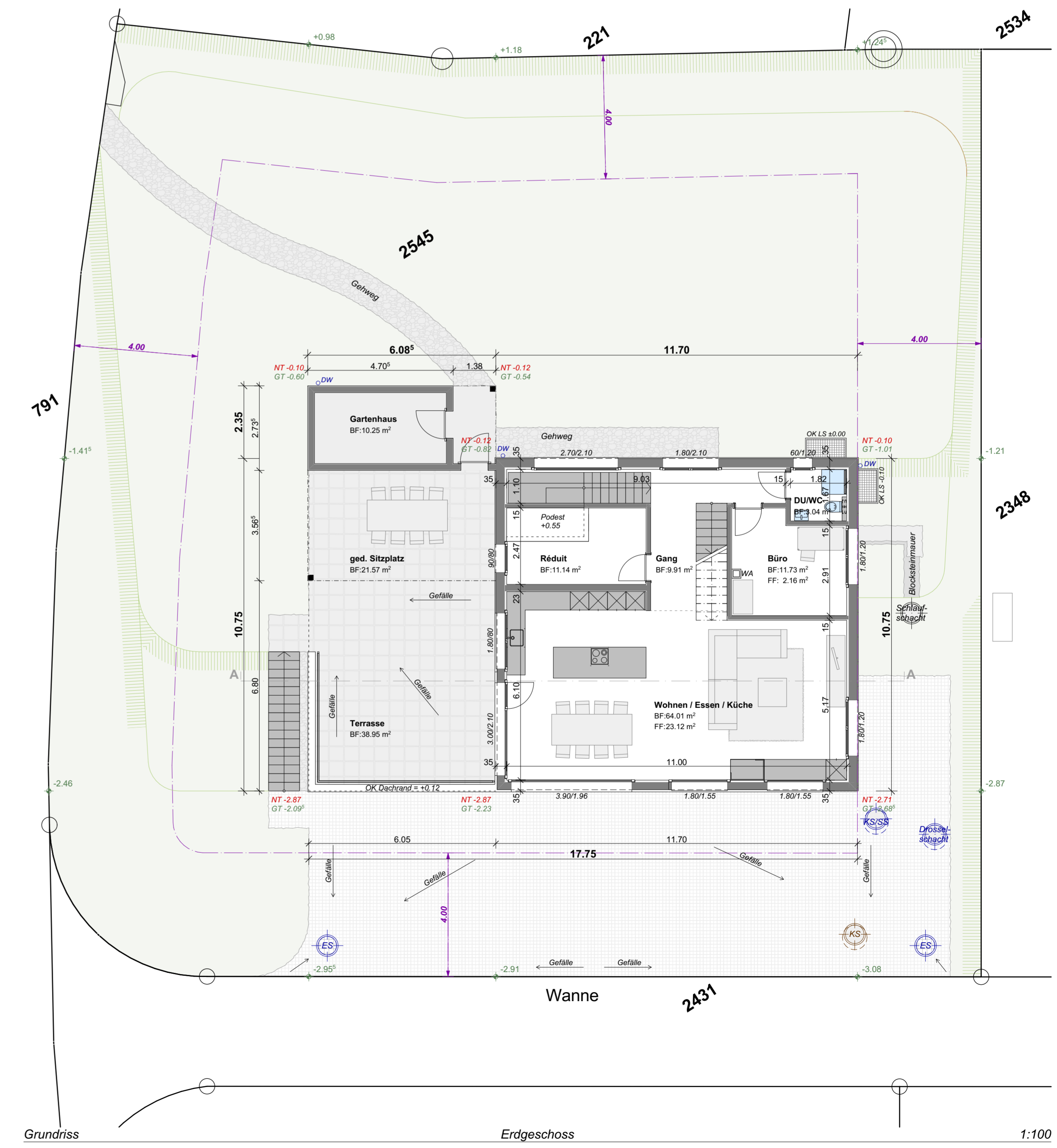
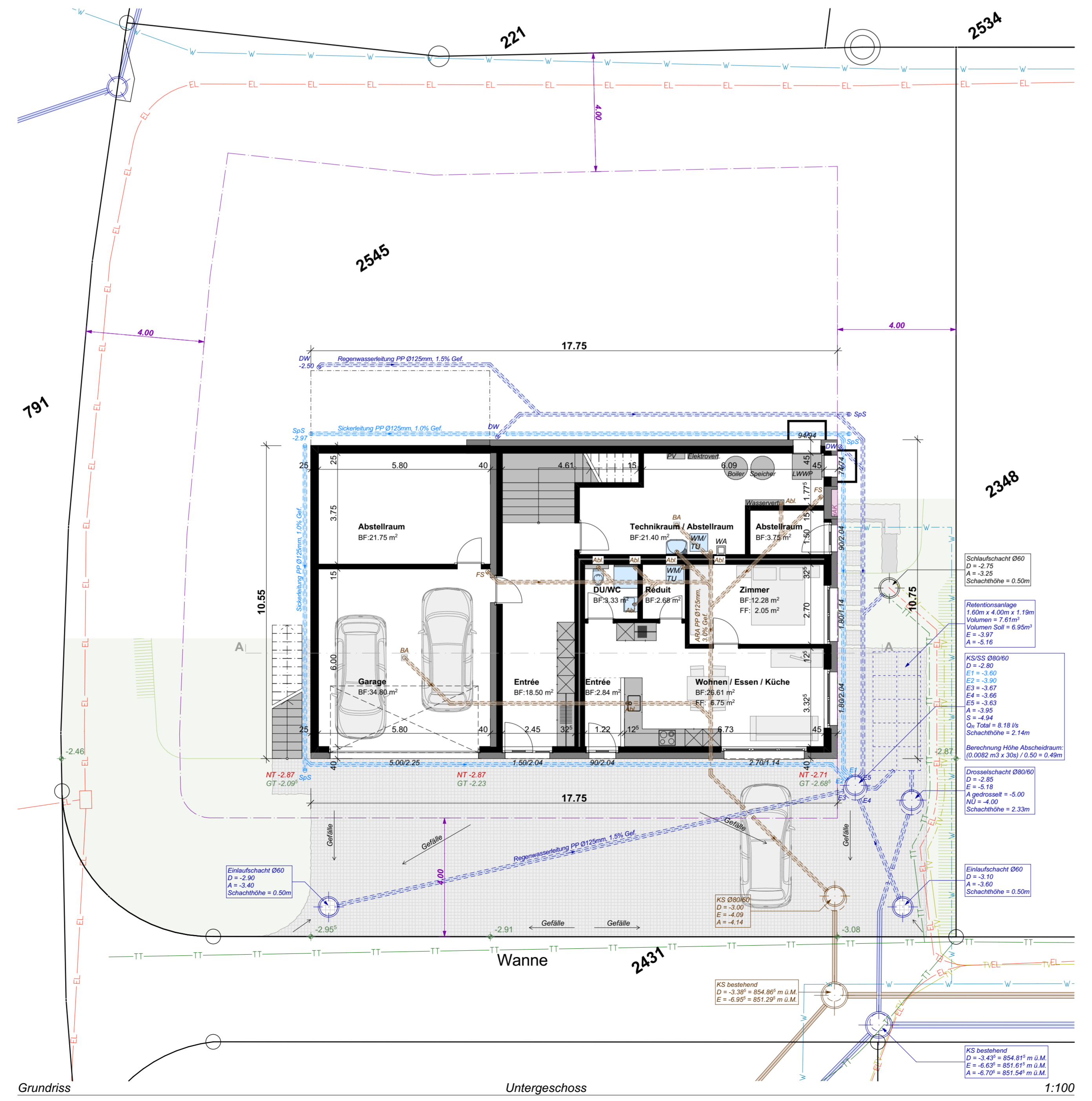
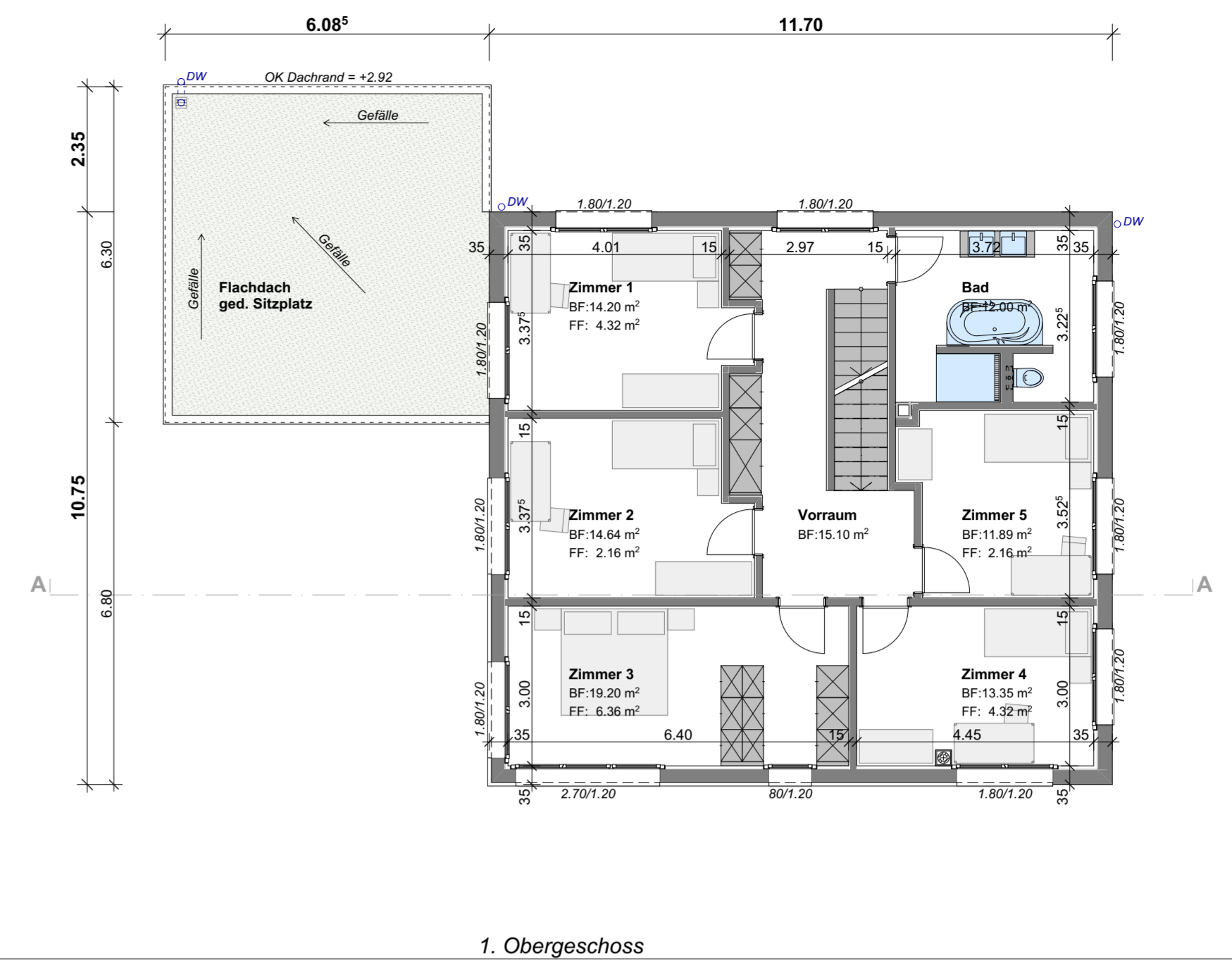
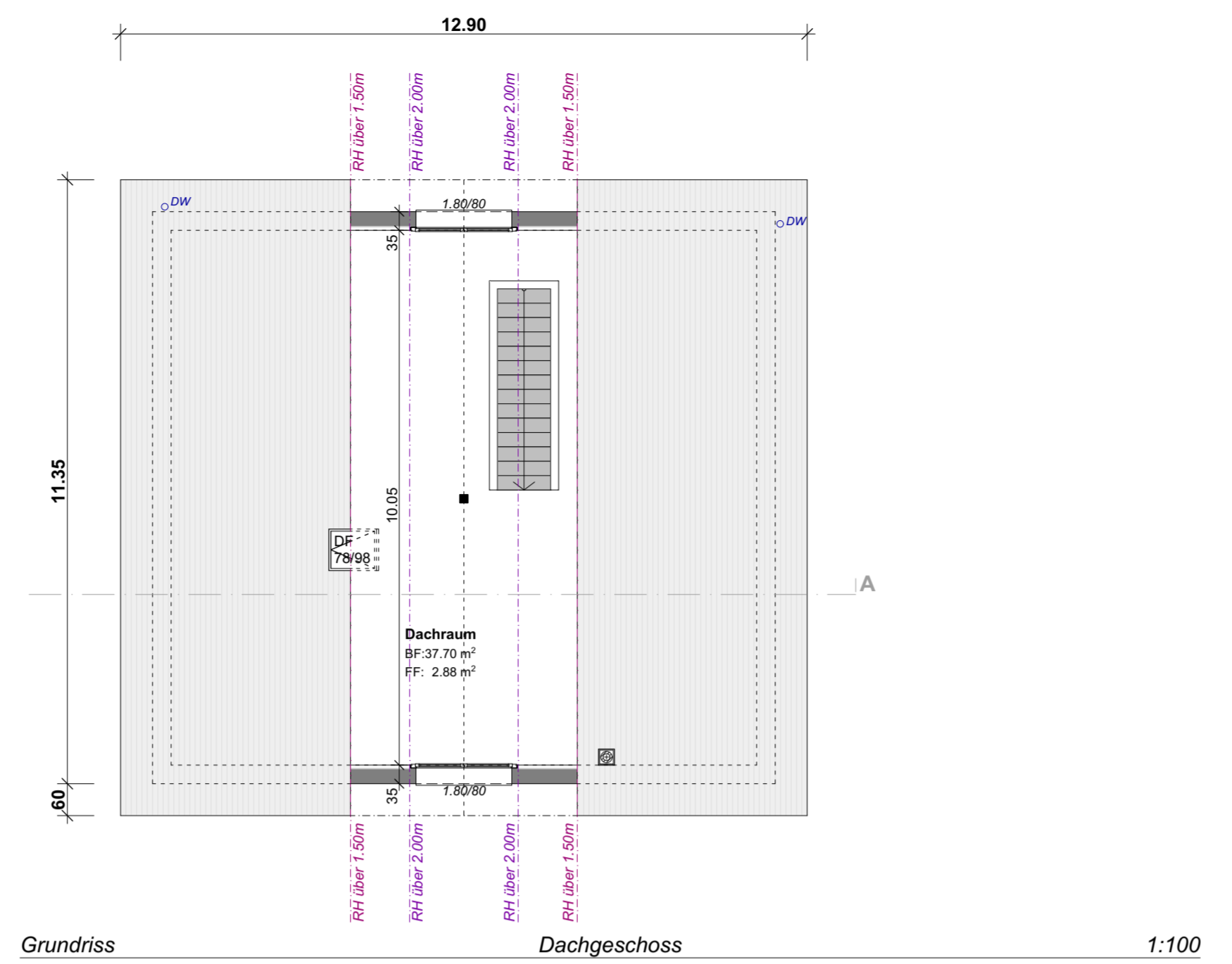
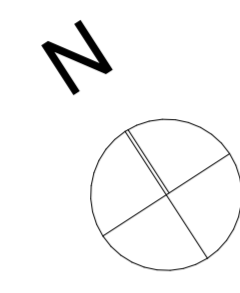
MASSSTAB  
1:100

DATELIM  
22.09.2022

GEZEICHNET  
ns

KONTROLLIERT

REVIDIERT



- Legende Kanalisation:**
- Schmutzwasserleitung neu
  - Schmutzwasserleitung best.
  - Regenwasserleitung neu
  - Regenwasserleitung best.
  - Sickerleitung neu
- Legende Werkleitungen:**
- Telefon best. Swisscom
  - Telefon neu Swisscom
  - Elektro best. CKW
  - Elektro neu CKW
  - Wasser best.
  - Wasser neu
  - TV best. UPC
  - TV neu UPC
  - Fernwärme best.
  - Fernwärme neu