
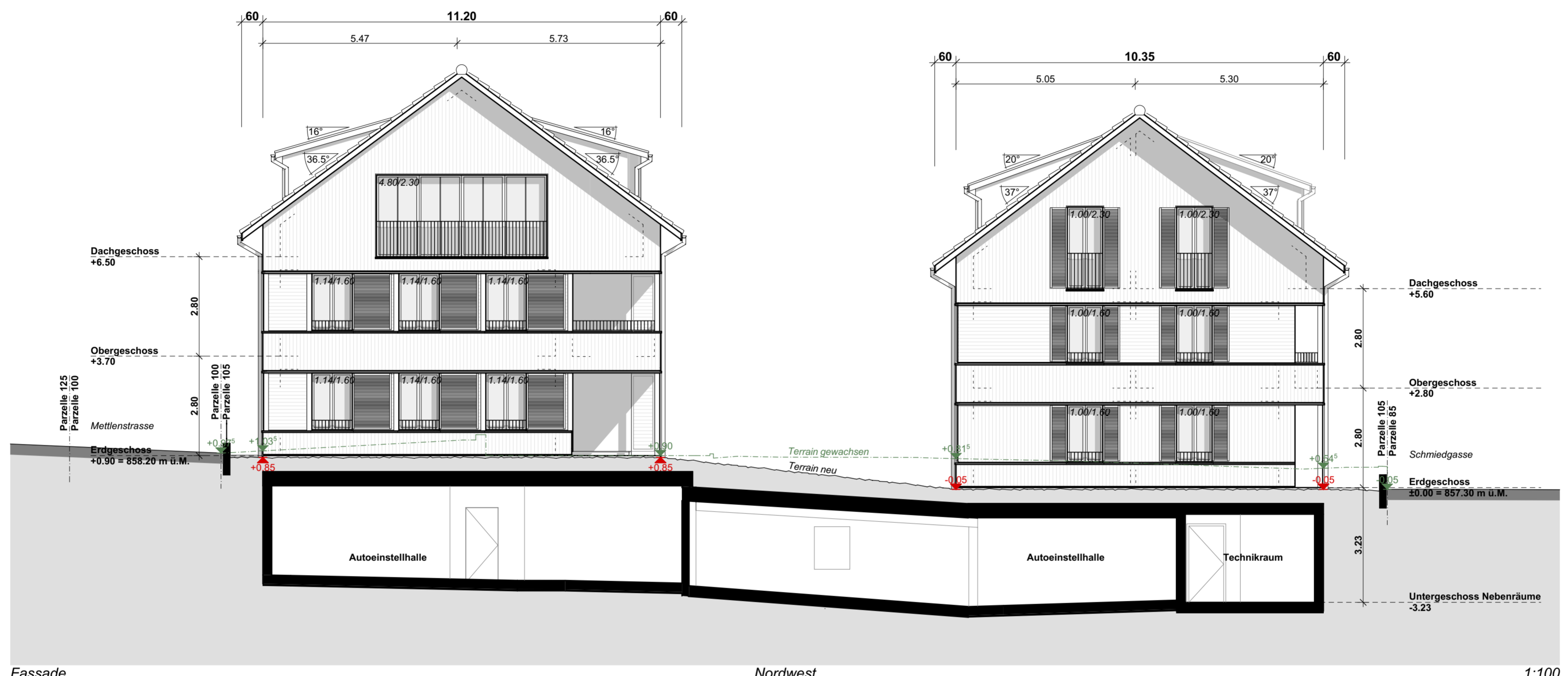


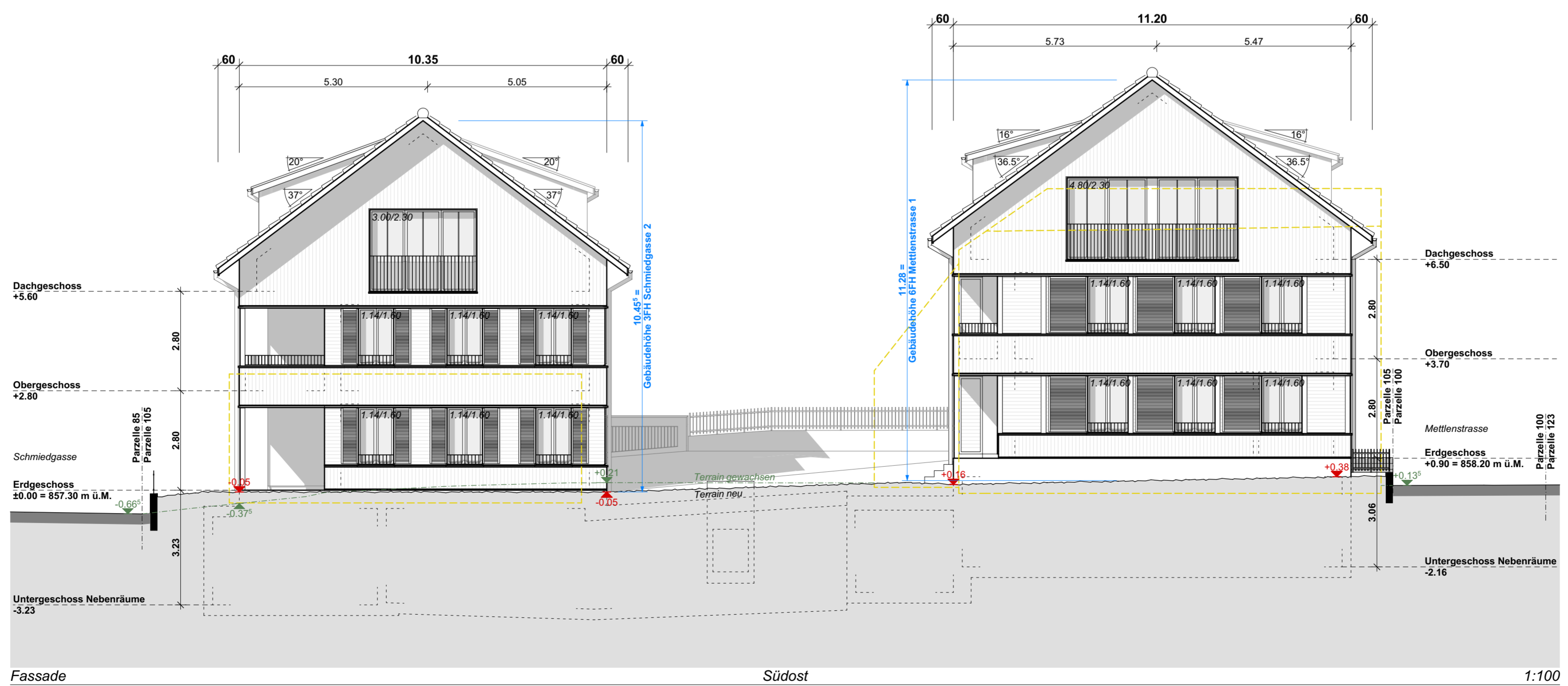
OBJEKT: Neubau 2 MFH, Schmiedgasse 2 / Mettlenstrasse 1, Escholzmatt		 <b>ARCHITEKTUR AG</b> <small>an der ETH SIA</small>
BAUHER: Dorfkern AG Escholzmatt-Marbach, Beinbrechen 2, 6192 Wiggen		
PLANNUMMER: <b>1409.0-07</b>	DATUM: 26.04.2023	PARZELLEN NR.: 105
PLANBEZEICHNUNG: <b>Fassaden</b>	GEZEICHNET: NS	FLÄCHE M <sup>2</sup> : 883
PROJEKTSTUFE: <b>Bauprojekt</b>	KONTROLLIERT:	PLANGRÖSSE: 63/60
	REVIDIERT:	MASSSTAB: 1:100
		PP ARCHITEKTUR AG Hauptstrasse 141 6182 Escholzmatt +41 (0)41 429 00 10
		PP ARCHITEKTUR AG Dorfstrasse 9 3550 Langnau +41 (0)34 402 66 82
		PP ARCHITEKTUR AG Bahnhofstrasse 2a 6162 Entlebuch +41 (0)41 480 31 80
		pp@pp-architektur.ch www.architektur-portmann.ch MWST CHE-106.548.805

Bauherrschaft & Grundeigentümer: Projektverfasser

LEGENDE UMBAU  
Abbruch



Fassade Nordwest 1:100



Fassade Südost 1:100