

OBJEKT:
Neubau 2 MFH, Schmiedgasse 2 / Mettlenstrasse 1, Escholzmatt

BÄURER:
Dorfkern AG Escholzmatt-Marbach, Beinbrechen 2, 6192 Wiggen

PLANNUMMER:
1409.0-02

PLANBEZEICHNUNG:
Untergeschoss

PROJEKTSTUFE:
Bauprojekt

DATUM:
26.04.2023

GEZEICHNET:
NS

KONTROLLIERT:
REVIDIERT:

PARZELLEN NR.:
105

FLÄCHE M²:
883

PLANGRÖSSE:
63/60

MASSSTAB:
1:100

PP ARCHITEKTUR AG
Hauptstrasse 141
6182 Escholzmatt
+41 (0)41 429 00 10

PP ARCHITEKTUR AG
Dorfstrasse 9
3550 Langnau
+41 (0)34 402 66 82

PP ARCHITEKTUR AG
Bahnhofstrasse 2a
6162 Entlebuch
+41 (0)41 480 31 80

pp@pp-architektur.ch
www.architektur-portmann.ch

MWST CHE-106.548.805

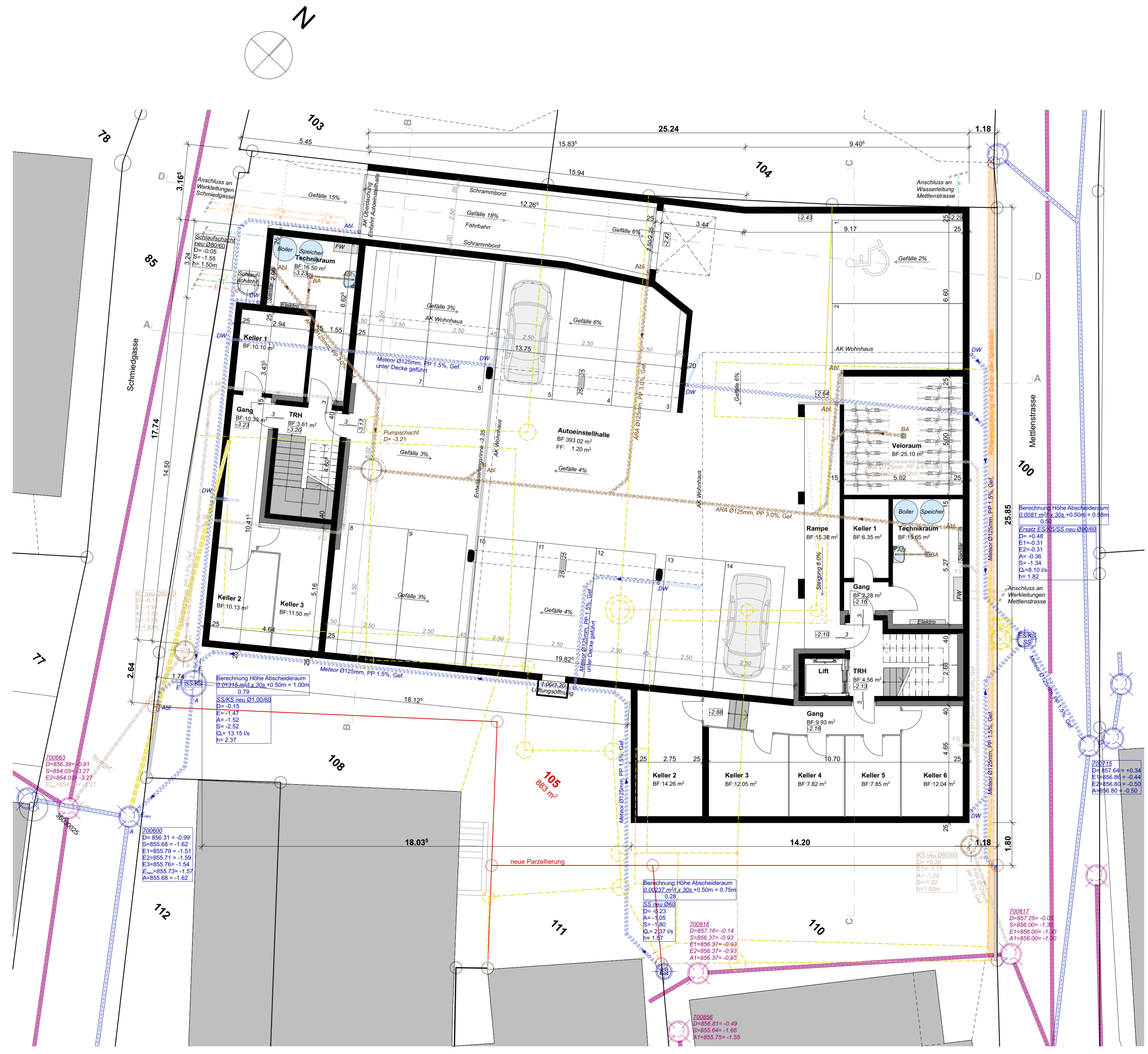
Bauherrschaft & Grundeigentümer

Projektverfasser



- Legende Kanalisation:**
- Schmutzwasserleitung neu
 - Regenwasserleitung neu
 - Regenwasserleitung best.
 - Mischwasserleitung best.
- Legende Werkleitungen:**
- Telefon neu
 - Elektro best.
 - Wasser neu
 - TV neu
 - Wasser best.
 - Fernwärme neu

LEGENDE UMBAU
Abbruch



Berechnung Höhe Abscheideraum
0.0081 m³ / (0.30s + 0.50m) = 0.98m
0.98
Ersatz ES/SS/SS neu Ø80/60
D=+0.48
E1=-0.31
E2=-0.31
A=-0.36
S=-1.34
Q=8.10 l/s
h=1.82

Berechnung Höhe Abscheideraum
0.01316 m³ / (0.30s + 0.50m) = 1.00m
1.00
SS/SS neu Ø100/60
D=-0.15
E=-1.47
A=-1.52
S=-2.52
Q=13.15 l/s
h=2.37

Berechnung Höhe Abscheideraum
0.00237 m³ / (0.30s + 0.50m) = 0.75m
0.75
SS neu Ø60
D=+2.3
A=-1.05
S=-1.80
Q=2.37 l/s
h=1.47

Berechnung Höhe Abscheideraum
0.0081 m³ / (0.30s + 0.50m) = 0.98m
0.98
E1=-1.17
A=-1.22
S=-1.22
h=1.52m

Z00817
D=857.25=-0.05
S=856.00=-1.30
E1=856.00=-1.30
A1=856.00=-1.30

Z00856
D=856.81=-0.49
S=855.64=-1.66
A1=855.75=-1.55